

FICHE DE SYNTHÈSE

Département : Alpes de Haute Provence

Commune : Lauzet-Ubaye

Nom de la zone de baignade : Plage du « Plan d'eau du village », lac du Lauzet

DESCRIPTION DE LA ZONE DE BAINNADE

Nature : berges en terre herbeuse, quelques confortements de berge en enrochements, ponton en bois, plage aménagée par des bordures béton et escalier.

Surface : 28 000 m²

Marnage : faible

Dates de la saison balnéaire : du 01/07 au 31/08

Fréquentation : 50 à 100 usagers par jour

Équipements : 2 parkings, 3 blocs sanitaires, 1 poste de secours, 1 buvette, 1 aire de jeux pour enfants, 1 location de pédalo

Accessibilité aux animaux : aucun panneau interdisant l'accès

Autres activités : pêche, pédalos, kayak, jeux, pique-nique

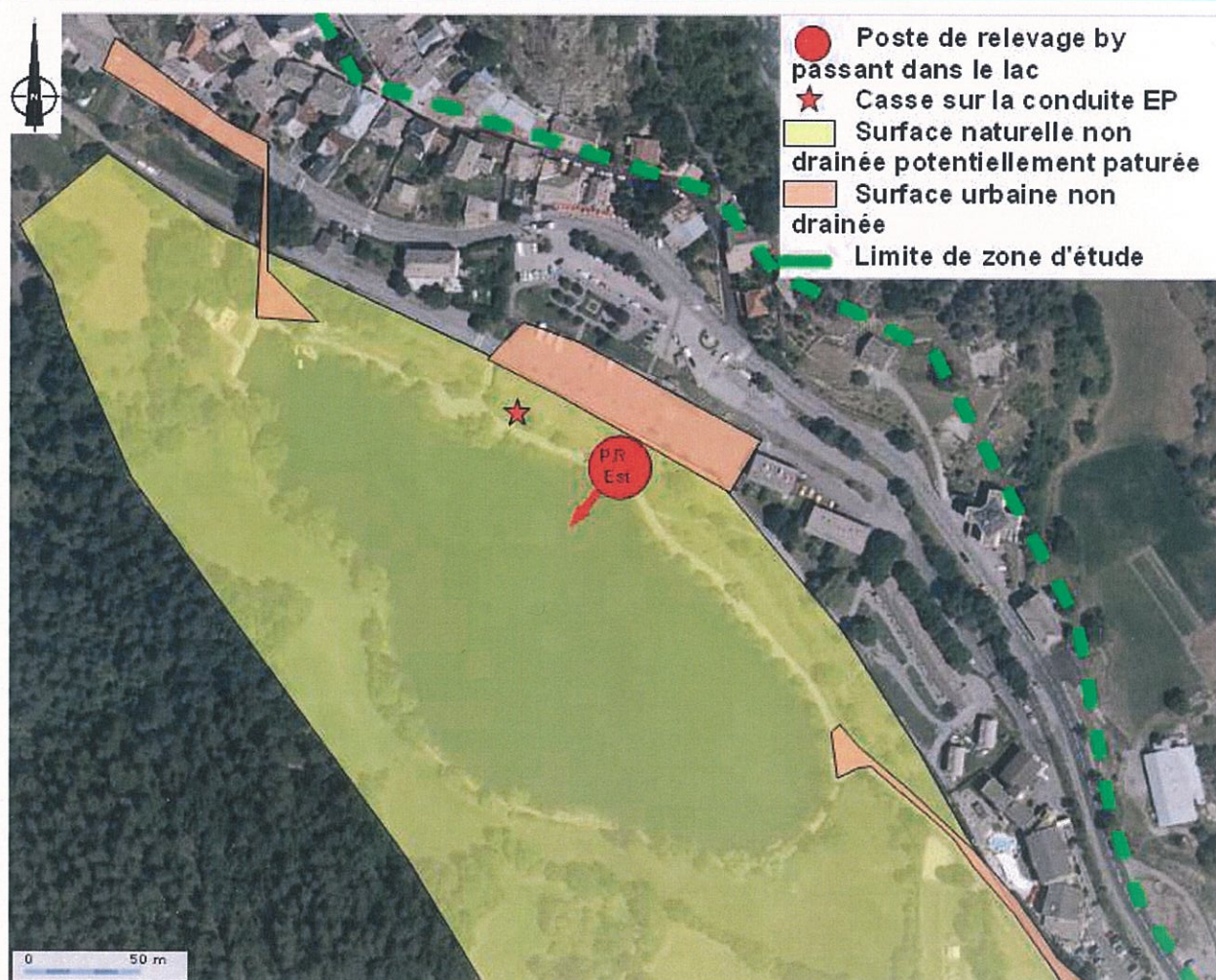
Zones riveraines : au nord et à l'est : zones urbaines ; au sud et à l'ouest : zones naturelles

Occupation du sol sur le bassin versant : Urbanisé : 4% ; Zone naturelle : 95% ; Lac : 1%

Population permanente : 230 habitants

Population estivale : environ 600 personnes

CARTE RECAPITULATIVE DES SOURCES POTENTIELLES DE POLLUTION



ANALYSES DE LA QUALITE DE L'EAU

Évolution du classement

2008	2009	2010	2011
B	A	A	A

A : « Bonne qualité » ; B : « Qualité Moyenne »

Potentiel de prolifération de cyanobactéries : aucun signe spécifique de la présence de cyanobactérie n'a été relevé jusqu'à ce jour.

SITUATIONS PRESENTANT UN RISQUE POTENTIEL

Rejet à risque		Fréquence situation à risque	Évaluation du risque	Durée probable de contamination	Remarques
Déversement du poste de relevage Est dans le lac	Lors des précipitations et canal d'exhaure encombré	Peu fréquent	Élevé	Toute l'année	Problème de type bactériologique
Lacunes de drainage des eaux de ruissellement du parking surplombant le lac	Lors des précipitations	Peu fréquent	Moyen	Toute l'année	Problème de type chimique (métaux lourds et hydrocarbures) et bactériologique
Lacunes de drainage des eaux de ruissellement des deux autres surfaces non-drainées	Lors des précipitations	Peu fréquent	Faible	Toute l'année	Problème de type chimique (métaux lourds et hydrocarbures)
Sanitaires peu engageants	Lors de la saison balnéaire	Tous les jours	Faible	Toute la saison balnéaire	Problème de type bactériologique
Casse sur conduite d'eaux pluviales raccordée au poste de relevage	Lors des précipitations	Peu fréquent	Faible	Toute l'année	Problème de type chimique (métaux lourds et hydrocarbures)
Animaux fréquentant les bords du lac	Tout le temps	Tous les jours	Faible	Toute l'année	Problème de type bactériologique
Pâturage aux abords du lac	Lors du pâturage et quelques semaines en suivant	Peu fréquent	Faible	Quelques mois	Problème de type bactériologique
RISQUES ACCIDENTELS					
Vidange sauvage de cassettes de camping car					