



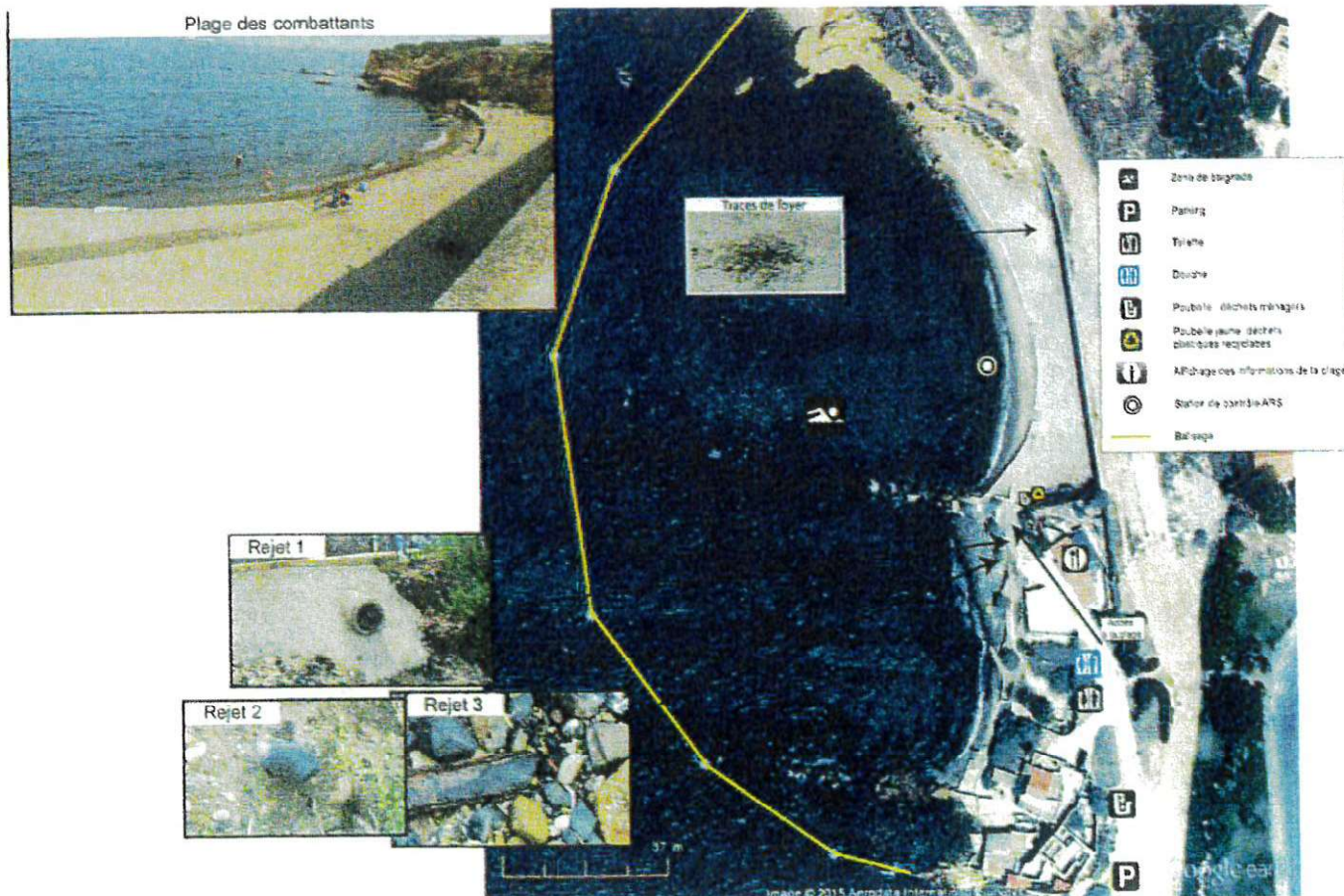
## Profil des eaux de baignade **PLAGE DES COMBATTANTS**

Commune de Port de Bouc  
Département des Bouches du Rhône  
Mise à jour du profil : novembre 2022

2018	2019	2020	2021	2022
Excellente 	Excellente 	Excellente 	Excellente 	Excellente 

Classes de la zone de baignade selon la directive 2006/7/CE en vigueur à partir de 2013

Potentiel de prolifération de macro-algues :	Pas de prolifération
Potentiel de prolifération de phytoplancton toxique	Mesures IFREMER à Carreau uniquement : présence ponctuelle de bloom de phytoplancton toxique <i>Dinophysis</i> , <i>Alexandrium</i> , <i>Ostreopsis</i> , <i>PseudoNitzschia</i>
Autres nuisances	





### Caractéristique du bassin versant de la zone de baignade

Occupation du sol	Urbanisé ou industrialisé
Hydrographie	Masse d'eau « Golfe de Fos » (FRDC04)- canal de Caronte
Réseaux d'assainissement	Assainissement non collectif + rejet canal de Caronte - poste de relevage
Réseau pluvial	Exutoire
Activités industrielles	<10 entreprise ICPE et 0 seveso
Activités agricoles	Conchyliculture à Carteau : plus de 10km dans sens inverse du courant
Abords de la plage	commerces, stationnements, espaces verts

### Caractéristique de la zone de baignade

Responsable	Mairie de Port-de-Bouc Services techniques Municipaux	Zone de baignade	
Surveillance	Baignade non surveillée	Forme et dimension	Quart de cercle de 100 m de rayon
Période de surveillance	-	Nature du fond	galets
Heures de surveillance		Orientation	170°
40	50 à 60 personnes (moyenne du nbre max de personnes sur la plage à chaque heure de l'AM)	Pente	Douce et régulière $\cong 1.5\%$ + « rochers /danger » signalés sur carte SHOM
Plage/rive		Hydrodynamisme	Courant anticyclonique dans le golfe de Fos
Nature	galets	Sens de circulation de l'eau	Sud-Nord
Dimensions : long(m) x larg (m)	70 x 3 à 5 m plage + 70m x6 à 12 m esplanade	Equipements	1 toilette, 1 douche à proximité de la zone de stationnement
Nettoyage	Manuel hebdomadaire à quotidien en juillet - août	Accès handicapés	non
Animaux acceptés	non	Accès - stationnements	25 places + 1 PMR
		Autres activités	Restauration à proximité

### Inventaire des sources de pollution potentielle - Plage des Combattants

			Risque	Mesure de gestion
Par temps de pluie	Ruissellement pluvial	Pas d'exutoire à proximité		Surveillance des conditions météorologiques Surveillance visuelle quotidienne Contact identifié auprès de la Régie des Eaux, Métropole Aix Marseille : 04.42.44.39.39  FERMETURE EN CAS D'INCIDENT
		Diffus : Pas de grande surface imperméabilisée Ruissellement par rampe d'accès devant le restaurant		
	Assainissement	Débordement ou dysfonctionnement rares au niveau du poste de relevage situé à <200m Déversements potentiels d'eaux usées brutes		
Par temps sec	Navigation plaisance/commerce	Déversement accidentels des bateaux, dans le Golfe de Fos, relativement éloigné		Nettoyage et information des usagers
	Usages de la plage	1 seul toilette non situé à proximité de la plage : son éventuel dysfonctionnement n'engendrera pas de pollution significative et nombre de personnes sur la plage : faible.		
		Feux sur les plages et espaces verts : Gène à l'usage de la plage et pollution type "macrodéchets" et risque de produits chimiques		