

### La zone de baignade

Nom de la baignade :  
**Plage du Dellec**

Localisation : **Rade de Brest**

Commune : **Plouzané**

Département : **Finistère (29)**

Région : **Bretagne**

Personne responsable de la baignade :

**Maire de la commune de Plouzané**



Carte de la zone de baignade

Saison balnéaire :  
**du 15 juin au 15 septembre**

Surveillance de la baignade :  
**Baignade non surveillée**

Fréquentation moyenne journalière :  
**De 20 à 50 personnes**

Autres activités :

**Zone de mouillage**

Coordonnées du point de surveillance en RGF93 :

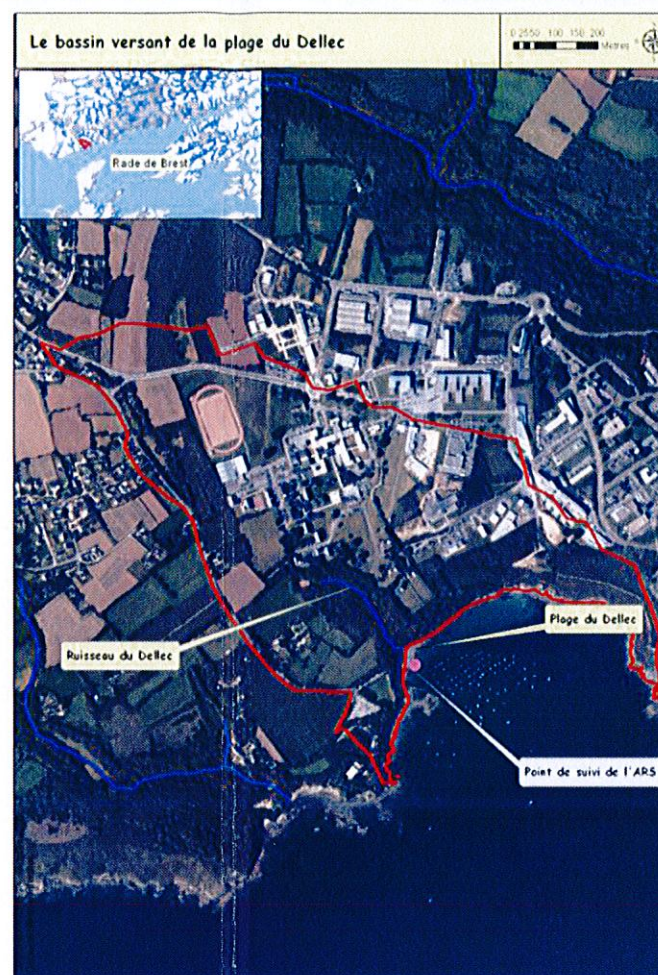
**X : 140517.474 – Y : 6833003.704**

Dimensions de la zone de la baignade :  
**Longueur 100 m ; largeur 70 m**

Nature de la plage : **sable**



### Bassin versant de la zone de baignade



### Principales sources de pollution

Rejets	Risques	Impact	Actions associées
Assainissements collectifs non conformes	Fort	Impact direct ou via le ruisseau du Dellec et non permanent	<b>1</b>
Assainissements non collectifs non conformes	Fort	Rejet permanent direct ou via le ruisseau	<b>2, 3</b>

La pluie est le principal facteur aggravant qui entraîne des épisodes de pollution.

### Plan d'actions

1	<b>Finalisation du contrôle des installations collectives et mise en conformité</b>
2	<b>Finalisation du contrôle des installations non collectives et mise en conformité</b>
3	<b>Contrôle de l'assainissement des sanitaires avant la saison</b>

### Qualité de l'eau de baignade - Classement de l'Agence Régionale de Santé

Année	2007	2008	2009	2010
Classement selon la Directive 76/160/CEE	8B	8B	8A	8B
Classement selon la Directive 2006/7/CE *	Insuffisante	Insuffisante	Suffisante	Bonne

8 : nombre de prélèvements - A : bonne qualité - B : qualité moyenne - C : momentanément polluée - D : mauvaise qualité

\*Simulation réalisée suivant les nouveaux critères de qualité (en vigueur à partir de la saison 2013)

Pour plus d'informations : <http://baignades.sante.gouv.fr>

### Episodes de pollution relevés lors des contrôles réglementaires

Aucun mauvais résultat sur la période 2007-2010

### Gestion préventive du risque sanitaire

Durant la saison de baignade, la qualité quotidienne de l'eau de mer est évaluée à partir des critères suivants :

- pluviométrie locale sur les dernières 3 heures
- indice de qualité de l'eau de mer le matin
- conditions de marée/dispersion

Une interdiction temporaire de baignade est prononcée par arrêté municipal à l'issue de cette évaluation si le risque sanitaire est avéré.

### Recommandations aux baigneurs

- Assurez-vous que la baignade est autorisée en consultant les informations à l'entrée de la plage
- Evitez de vous baigner après un épisode pluvieux
- Faites attention aux écoulements d'eau sur la plage : Evitez les
- Rappel : L'accès à la plage est interdit aux chiens

Pour plus d'informations, le profil de vulnérabilité est consultable en mairie ou sur le site <http://www.brest.fr>