

Département : Finistère (29)
Commune : Crozon (29160)
Nom de la zone de baignade : Plage de l'Aber

Description de la zone de baignade

Baignade : Non surveillée, interdite dans le ruisseau (arrêté municipal du 10/12/1975)

Nature : Sable

Longueur : 1250 m

Largeur maximale : 400 m

Dates de la saison balnéaire : 15/06 au 15/09

Localisation du point ARS : X : 96849 Y : 2381125

Fréquentation maximale : 2000 personnes

Equipements : Toilettes chimiques(en période estivale), cale d'accès, aires de stationnement, borne d'appel d'urgence, bouées de sauvetage

Accessibilité aux animaux : Non

Pêche à pied : Professionnelle et de loisirs

Sports nautiques : Windsurf, Kitesurf

Occupation du sol : Landes, dunes, quelques parcelles agricoles

Population permanente de la commune : 7 936 habitants

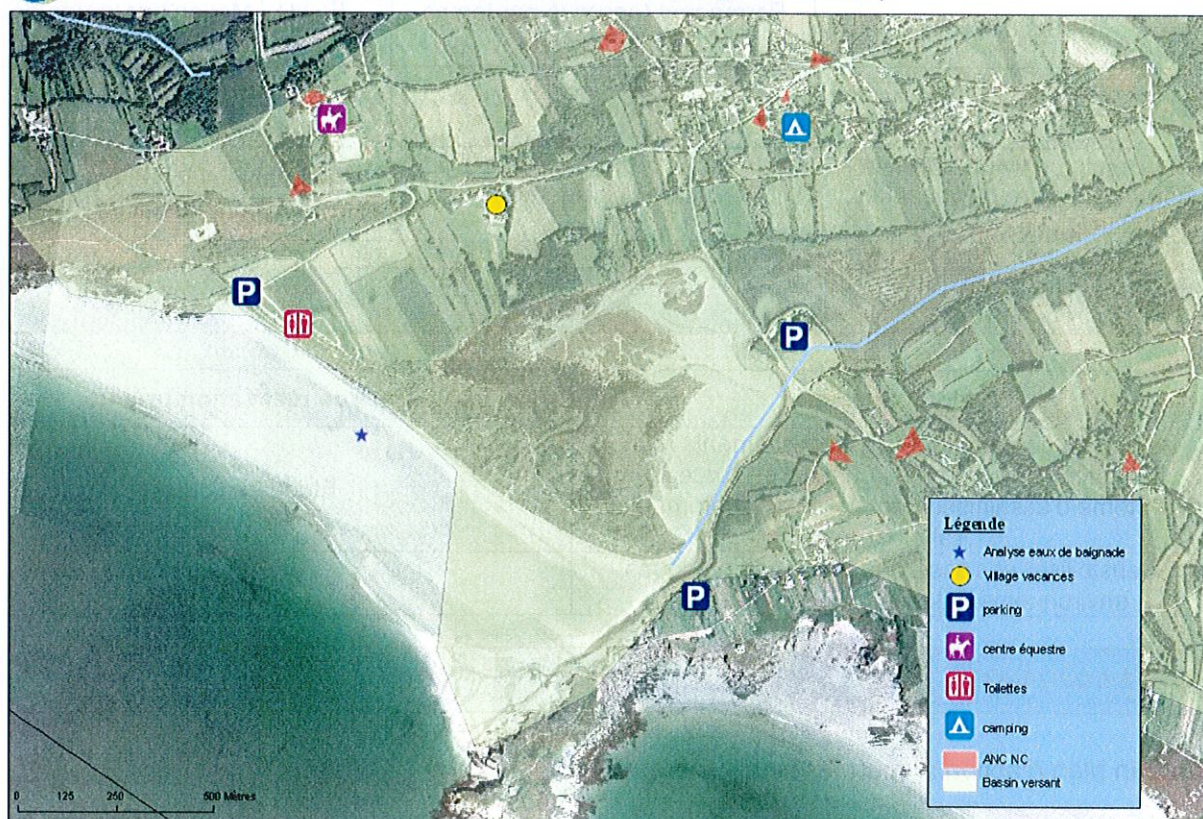
Population estivale de la commune : environ 17 500 personnes



Inventaire des sources potentielles de pollution



Profil de vulnérabilité de la plage de l'Aber



Sources potentielles de contamination	
Assainissement des eaux usées	Assainissements non collectifs non conformes
Réseau des eaux pluviales	Mauvais branchements assainissement sur le réseau d'eaux pluviales
Cours d'eau	Lors des fortes pluies
Etablissements recevant du public	Camping, centre de vacances
Autres sources	Vidanges accidentelles des camping-cars, déjections canines, promenades équestres, camping sauvage

Historique de la qualité de l'eau de baignade

- Classement de l'eau de baignade**

Année	2006	2007	2008	2009	2010
Plage de l'Aber	5A	5A	5A	5A	5B

A : Eau de bonne qualité – B : Eau de qualité moyenne – C : Eau pouvant être momentanément polluée – D : Eau de mauvaise qualité

Le nombre situé avant la lettre indique le nombre de prélèvements dans l'année.

- Potentiel de prolifération des macroalgues et phytoplancton :**
La plage est peu sujette à la prolifération d'algues vertes.
- Potentiel de prolifération du phytoplancton :**
La plage n'est pas touchée par les proliférations phytoplanctoniques

Situations à risque

Rejets à risque	Situation à risque / Fréquence	Evaluation du risque
Cours d'eau	Permanent (aggravé par temps de pluie)	Faible / Moyen par temps de pluie
Rejets des ANC non conformes	Permanent	Faible
Autres rejets (activités équestres, campings, centre de vacances, déjections canines)	Rare / Accidentel	Variable selon le type de contamination

Plan d'actions

Actions à réaliser	Date de réalisation prévue
Mise en conformité des assainissements non collectifs non conformes <u>ou</u> mise en place d'un système d'assainissement collectif, notamment à Tal ar Groas.	Etude en cours
Sensibiliser et s'assurer des bonnes pratiques environnementales sur le bassin versant.	En cours

Gestion à court terme

Aucun plan d'action à court terme n'a été envisagé.