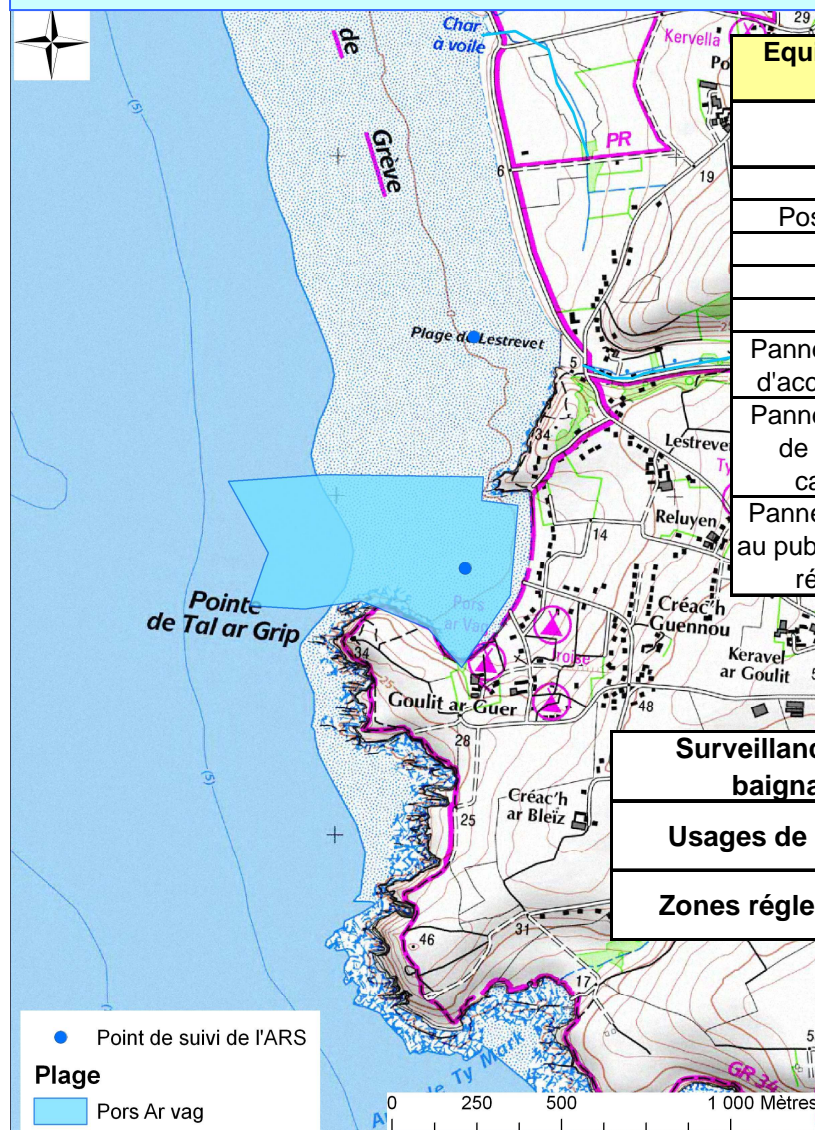


AMENAGEMENTS DE LA ZONE DE BAINADE



Equipements de la plage	Présence	Commentaires
Parkings	Oui	2 parkings dont 1 équipé de portique (club nautique)
Restaurant	Oui	un restaurant
Poste de secours	Oui	
Poubelles	Oui	
Toilettes	Oui	
Campings	Oui	4 campings
Panneau d'interdiction d'accès aux animaux	Oui	
Panneau d'interdiction de stationner aux campings cars	Oui	fait l'objet d'un arrêté municipal
Panneau d'information au public (algues vertes, résultats ARS)	Oui	

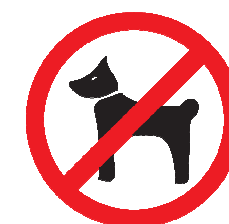
Surveillance de la baignade	Non	
Usages de la plage	Oui	usages récréatifs (baignade sports nautiques), pêche à la telline
Zones réglementées	Oui	en partie de type ZNIEFF 1, sites inscrits et en partie en sites classés

SOURCES POTENTIELLES DE CONTAMINATION DE L'EAU DE BAINADE DE PORS AR VAG

Source potentielle de pollution principale	Assainissements non collectifs défallants
	Cours d'eau de Lestrevet
	Exutoires pluviaux
Source potentielle de pollution importante	Déjections animales sur la plage (chiens)
	Cours d'eau de Kelerec
Source potentielle de pollution mineure	Cours d'eau du Rodig et de Cameros

NOUS SOMMES TOUS CONCERNES !

- Respectons les interdictions d'accès des animaux sur la plage (chiens, chevaux)
- Ramassons nos déchets
- Vidangeons nos camping-cars dans les aires prévues à cet effet
 - Aire la plus proche : Plomodiern, embranchement D37/D887



PLAN D'ACTION MIS EN PLACE

Gestion préventive

- Mise en place d'un plan de gestion en cas de pollution suspectée ou avérée
- Amélioration de l'information du public : affichage de la présente fiche de synthèse et des analyses ARS à proximité de la zone de baignade
- Sensibilisation du public au risque sanitaire lié à la présence d'animaux
- Ramassage fréquent des algues échouées sur la plage

Mesures de suppression des sources de pollution

- Réhabilitations des installations d'assainissement non collectif défallantes

HISTORIQUE DE CLASSEMENT DE LA ZONE DE BAINADE

Année	2005	2006	2007	2008	2009	2010
Classement directive 76/106/CEE	A	A	B	B	A	A
Classement directive 2006/7/CE				excellente	excellente	excellente

	Qualité de l'eau
A	Bonne
B	Moyenne
C	Momentanément polluée
D	Mauvaise

QUALITE DU MILIEU MARIN

Potentiel de prolifération des macro-algues :

Echouages réguliers recensés sur cette plage.

Potentiel de prolifération du phytoplancton :

Blooms printaniers de phytoplancton observés tous les ans à partir du printemps. Ces blooms entraînent l'accumulation de toxines dans les coquillages et peuvent entraîner des interdictions de consommation de ceux-ci. Arrêté préfectoral le cas échéant.

INSTANCE RESPONSABLE DE LA ZONE DE BAINADE

M. le Maire de Plomodiern
Mairie de Plomodiern
Rue du Docteur Vourc'h
29550 Plomodiern
Tel : 02 98 81 51 29

Informations complémentaires disponibles auprès de :

<http://www.plomodiern.fr>
<http://www.cc-chateaulin-porzay.fr/>