


# Profil de la baignade de Claouey, commune de Lège-Cap-Ferret

Date d'élaboration du profil : 31 mars 2011

Caractéristiques de la baignade	Schéma de la zone de baignade
<p><b>Nom de la baignade :</b> Plage de Claouey</p> <p><b>Commune :</b> Lège-Cap-Ferret</p> <p><b>Département :</b> Gironde</p> <p><b>Région :</b> Aquitaine</p> <p><b>Personne responsable de l'eau de baignade :</b> Monsieur Sammarcelli, Maire de Lège-Cap-Ferret.</p> <p><b>Période d'ouverture :</b> Sans objet</p> <p><b>Heures de surveillance :</b> Sans objet</p> <p><b>Fréquentation moyenne journalière pendant la saison balnéaire :</b> 500 personnes/jour</p>	

## Historique de la qualité de l'eau de baignade

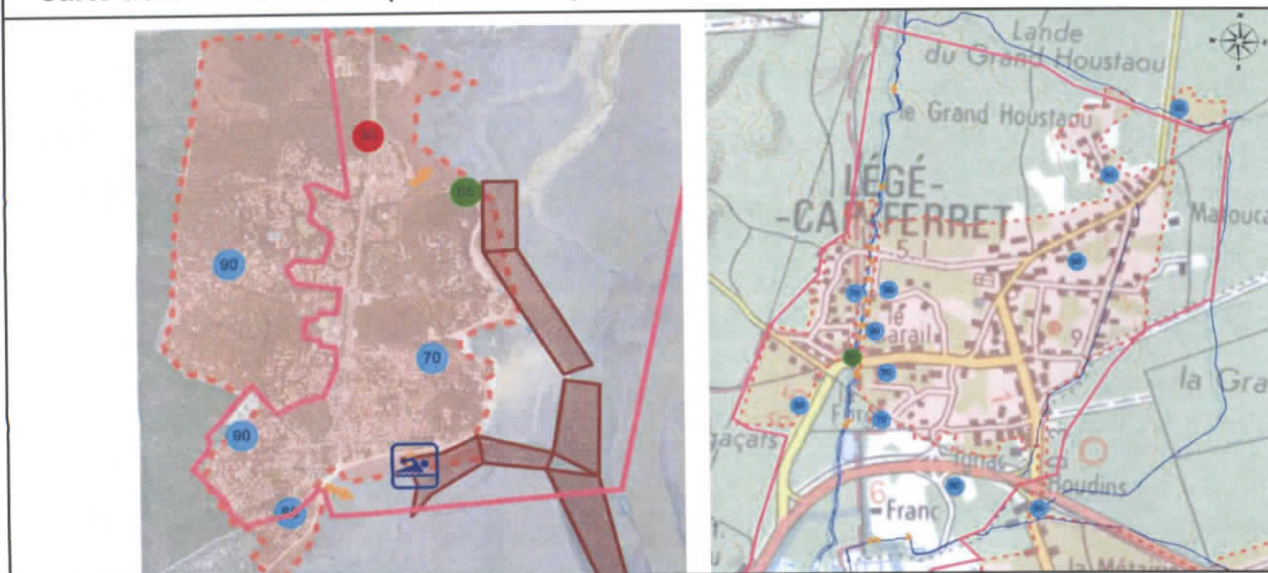
Qualité de l'eau de baignade au cours des dernières années :

Liste des épisodes de pollutions par rapport au seuil AFSSET au cours des dernières années présentée par ordre chronologique décroissant :

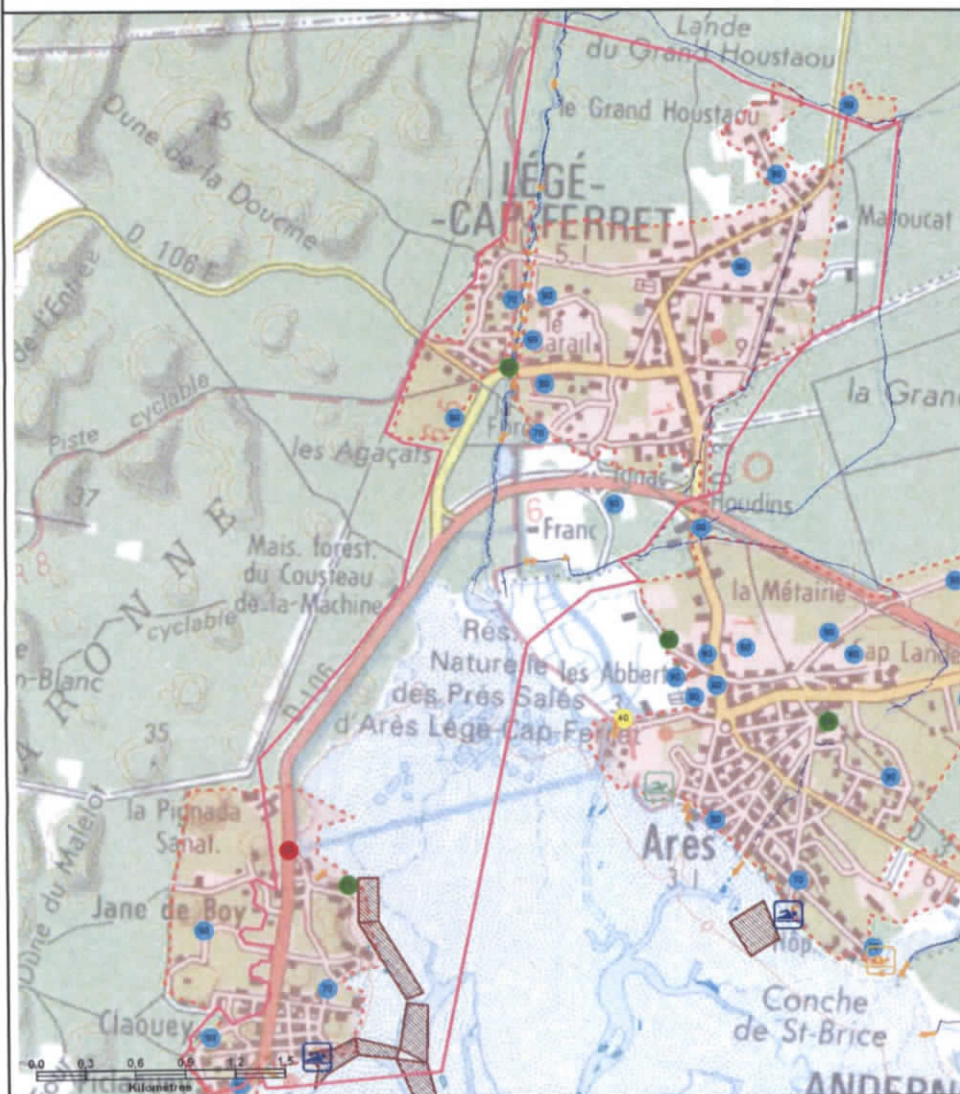
Année	2007	2008	2009	2010	Date	Type de pollution	Origine de la pollution	Interdiction de la baignade
Classement	A	A	A	A	20 juin 2007	Bactériologique (Et : 380 UFC/ml)	Inconnue	Non

A : Eau de bonne qualité - B : Eau de qualité moyenne - C : Eau pouvant être momentanément polluée - D : Eau de mauvaise qualité

## Carte de la zone d'étude (zooms zone proche de la zone de baignade et zone du bourg de Lège)



Carte de la zone d'étude



Légende

- Zone d'étude
- Baignade en mer
- Bassin de baignade privé
- Bassin de baignade public
- Baignade en eau douce
- REMI
- Zone en assainissement collectif
- Note (%) de la criticité
- Station de pompage à risque critique (0-30)
- Station de pompage à risque important (31-45)
- Station de pompage à risque modéré (46-65)
- Station de pompage à risque faible (66-100)
- Wharf
- Cours d'eau
- Passe débit
- Exutoire pluvial
- Zone de mouillage
- Parcelle faisant partie du plan d'épandage
- Cadastre ostréicole

Inventaire des sources de pollution et mesures de gestion

Diagnostic			Gestion préventive des pollutions			Plan d'actions
Principales sources de pollution inventoriées	Impact : * faible impact ** impact significatif *** impact important	Distance de la zone de baignade	Indicateurs suivis et seuils d'alerte	Procédures	Mesures de gestion préventive associées	Principales mesures de réduction des pollutions