

# PROFIL de Baignade

2016



Abrogation progressive entre 2008 et 2015

## QUALITE BACTERIOLOGIQUE DE L'EAU

Directive 76/160/CEE (moyenne annuelle des concentrations bactériologiques):

	Directive 76/160/CEE - Qualité de l'eau de baignade du plan d'eau du Vernet la Varenne																	
Année	1995	1996	1997	1998	1999	2000	2001	2002	2003	2004	2005	2006	2007	2008	2009	2010	2011	2012
Classe	B	A	*	A	B	A	B	B	A	B	A	A	A	A	A	A	A	B
Nombre d'analyses	6	5	0	5	5	5	5	5	5	5	5	5	5	6	5	5	5	6

\* pas de données pour cette année (plan d'eau vidangé)

A = bonne qualité B = qualité moyenne

Directive 2006/7/CE (moyenne et écart type des concentrations bactériologiques sur 4 années):

Entrée en vigueur en 2013

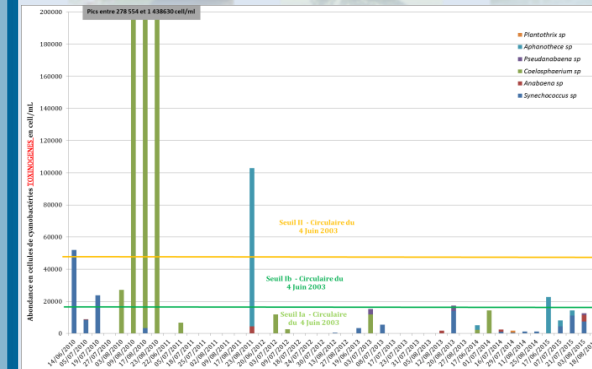
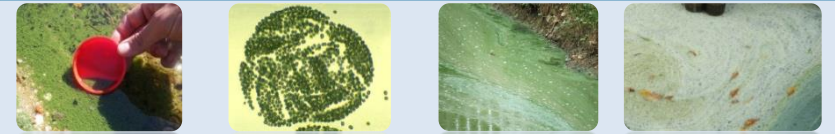
	Directive 2006/7/CE		
Année	2013	2014	2015
Classe	EXC	EXC	EXC

EXC = qualité excellente

La qualité bactériologique de l'eau de baignade sur le plan d'eau du Vernet la Varenne est « excellente » et ne révèle pas de risque majeur.

NB : *Escherichia coli* (*E.coli*) est une bactérie de la flore digestive des mammifères, sa présence n'est pas dangereuse par elle-même mais témoigne d'une pollution microbiologique de l'eau avec possible présence de bactéries, virus et parasites pathogènes (principaux risques : gastro-entérites et troubles ORL).

## CYANOBACTERIES



Niveau	Cellules toxigènes / ml	Gestion	Dénombrement des cyanobactéries
Ia	20 000	Activité normale	Bimensuel
Ib	50 000	Interdiction de la baignade	Hébdomadaire + recherche de toxines hebdomadaire
IIa (toxines) < 13 µg/l		Interdiction de la baignade	Hébdomadaire + recherche de toxines hebdomadaire
IIb (toxines) > 13 µg/l		Interdiction de la baignade et de tout autre loisir nautique - prévenir tout contact de personnes et animaux avec l'eau	Hébdomadaire + recherche de toxines hebdomadaire
III Formation d'écumes de cyanobactéries			Hébdomadaire + recherche de toxines hebdomadaire

La réglementation a évolué au 1<sup>er</sup> juillet 2014, les seuils sont applicables non plus sur l'abondance totale en cyanobactéries mais sur le nombre de cellules toxigènes. La baignade est fermée dès que les dénombrements en cyanobactéries sont supérieurs à 50 000 cell/mL de cellules toxigènes (circulaire DGS/EA4/2014/166 du 23 mai 2014)

NB : Les *cyanobactéries* sont des microorganismes photosynthétiques pouvant produire des toxines. De nombreuses espèces sont recensées, et seulement quelques unes sont actuellement reconnues comme étant productrices de toxines.

## LA ZONE DE Baignade

Nom de la baignade :

Plan d'eau du Vernet-Chaméane

Commune :

Vernet-Chaméane

Région :

Auvergne

Département :

Puy de Dôme

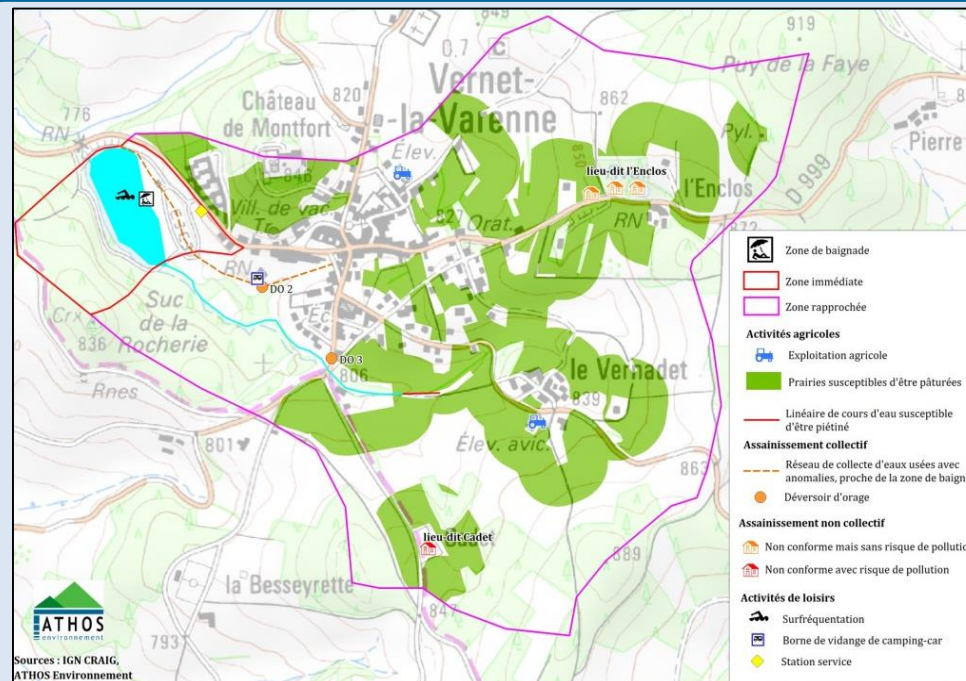
Période officielle d'ouverture

1<sup>er</sup> juillet – 31 août

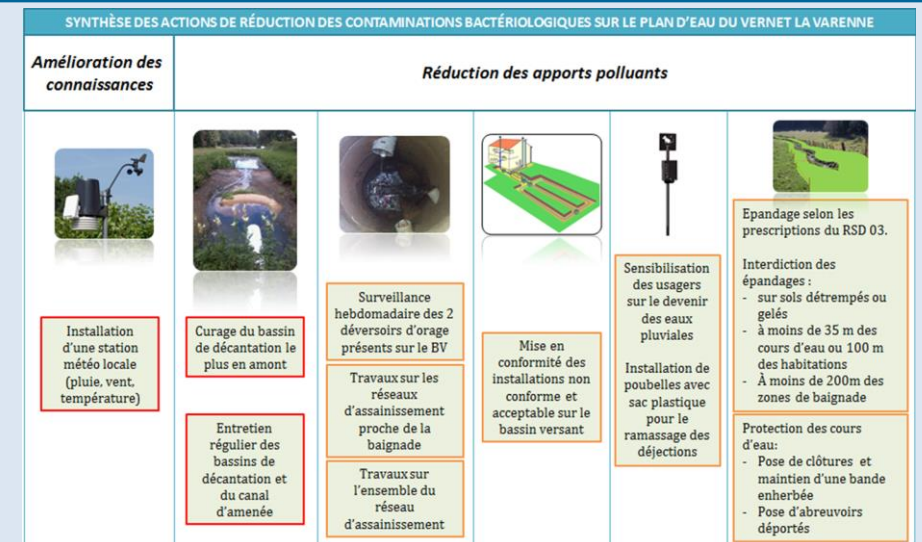


- Parking
- Chiens tenus en laisse
- Bar-restaurant
- Zone de baignade
- Poste de secours
- Poubelle
- Douche
- Toilettes
- Aire de jeux
- Terrain de tennis

## CARTE DE SITUATION



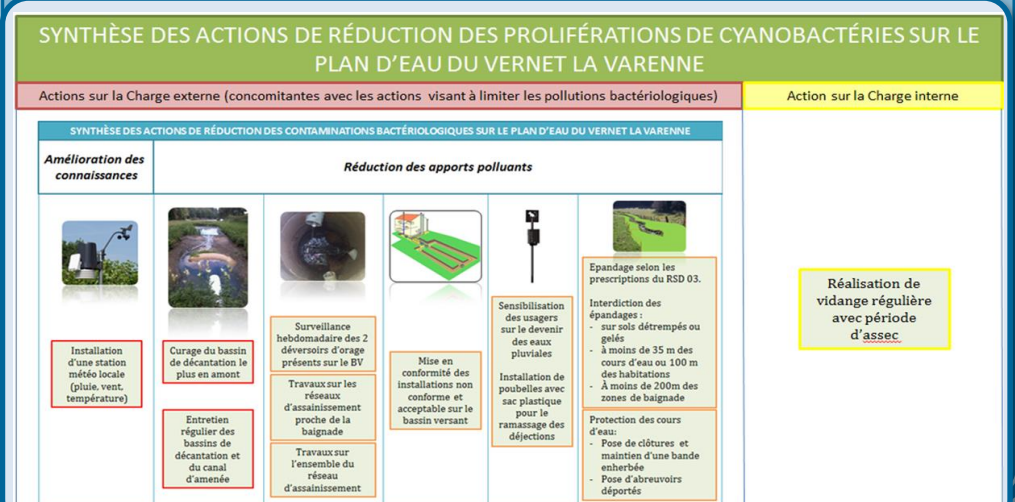
## PLANS D'ACTION : pollutions bactériologiques



## MESURES DE GESTION ACTIVE



## PLANS D'ACTION : proliférations de cyanobactéries



En cas de problème constaté (pollution, détérioration,...) : s'adresser à la mairie du Vernet-Chaméane au 04.73.71.31.21