

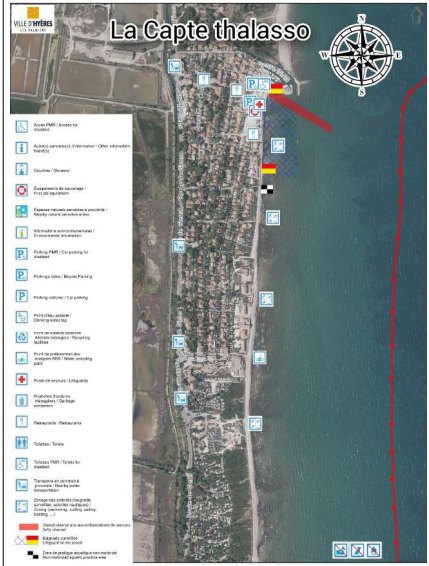
CARACTÉRISTIQUES DE LA ZONE DE Baignade

Nom : Plage de la Capte Thalasso
Commune : Hyères les Palmiers
Département : VAR
Région : SUD, Provence Alpes Côte d'Azur
Responsable : Le Maire, M. Jean-Pierre GIRAN
Fréquentation saison balnéaire journalière : Forte
Période de surveillance de la qualité des eaux de baignade : 30 mai au 30 septembre

CARTE DE LA ZONE D'ÉTUDE



LOCALISATION DE LA ZONE DE Baignade



Année	2019	2020	2021	2022
Classement ARS				

Classement selon la directive 2006/7/CE



Excellent



Bonne

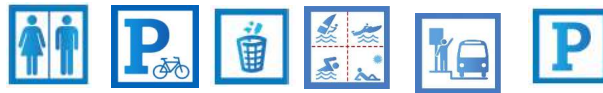


Suffisante



Insuffisante

ÉQUIPEMENTS



INFORMATIONS



CERTIFICATION



ÉPISODES DE POLLUTION DES 4 DERNIÈRES ANNÉES

Date	Type de pollution	Origine de la pollution	Fermeture de la plage
04/06/2020	Bactériologique	Conditions météorologiques défavorables	Arrêté N°674
28/06/2022	Bactériologique	Conditions météorologiques défavorables	non
14/09/2022	Bactériologique	Conditions météorologiques défavorables	Arrêté N°1563

INVENTAIRE DES SOURCES DE POLLUTION ET MESURES DE GESTION

Sources de pollution	Impact		Indicateurs	Mesures de gestion/procédures		Plan d'actions
	Temps sec	Temps de pluie				
Collecteurs pluviaux	faible	+	Auto surveillance Escherichia coli < 100 bact/100ml : bon 100 > moyen < 1000 > 1000 : mauvais		Réalisation d'analyses en Gestion active Si : - Analyse bactériologique non conforme - Identification d'un rejet potentiellement polluant	Maîtrise des rejets dans les réseaux pluviaux.
Poste de relevage de « L'Arrogante » et réseau EU	faible	+	Entérocoques <1000 bact/100ml : bon 100 > moyen < 370 > 370 : mauvais		Campagne d'analyses rapides : gestion de crise	