

Plage des Sableaux

Noirmoutier-en-l'Île, Vendée, Pays de la Loire

Caractéristiques de la zone de baignade

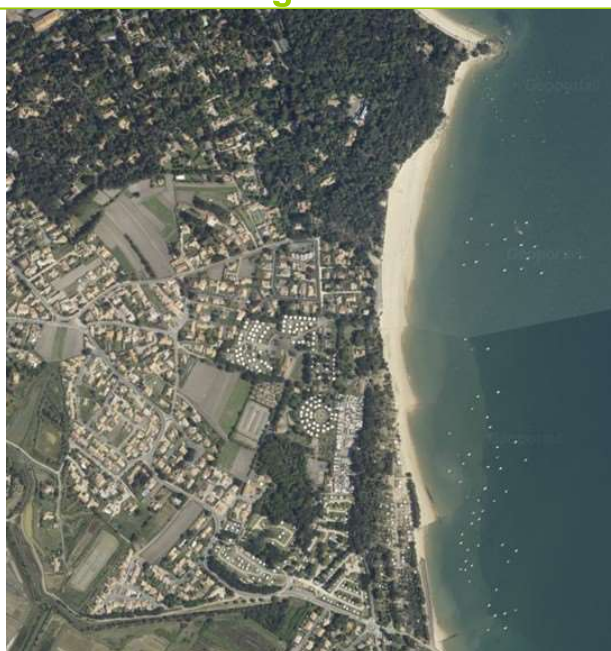
Nature : sable
Longueur : 900 m
Personne responsable de l'eau de baignade : Maire de Noirmoutier en l'île
Période d'ouverture :
Début de la saison : 1^{er} juin
Fin de la saison : 30 septembre
Localisation du point ARS le plus proche :
(coordonnées Lambert 93)
X : 303 677 Y : 6 669 056

Equipements :



Accessibilité aux animaux : non

Activités pratiquées: baignade, plaisance



vue aérienne de la plage des Sableaux

Historique de la qualité de l'eau de baignade

Historique des classements				Classement selon la directive 2006/7/CE en vigueur à partir de la saison 2013
2019	2020	2021	2022	
				Excellent Bon Suffisant Insuffisant Insuffisamment de prélèvements Site non classé Non suivi

Potentiel de prolifération des macro-algues :

La plage des Sableaux n'est pas concernée directement par la problématique des échouages d'algues vertes. Le CEVA (Centre d'Etude et de Valorisation des Algues) décrit ce secteur comme « plus exposé dont les échouages semblent moins réguliers ».

Potentiel de prolifération du phytoplancton :

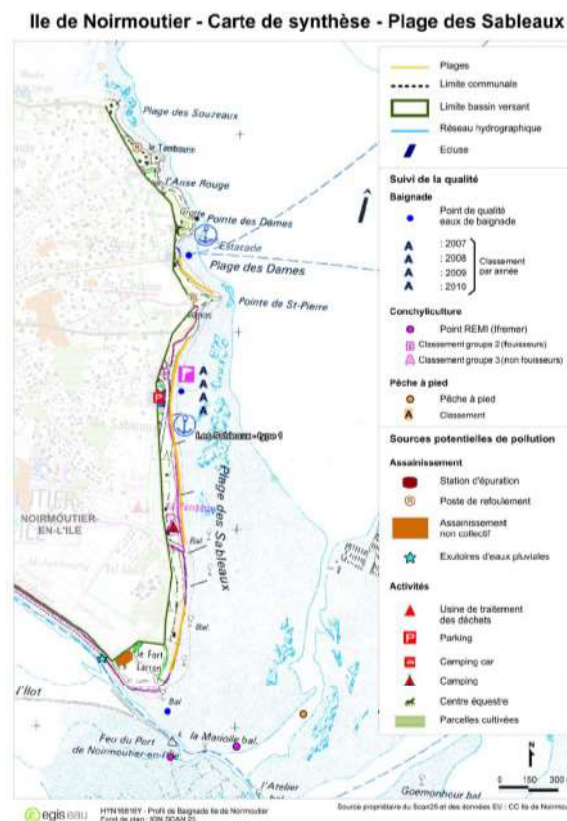
Aucun point de suivi n'est situé à proximité de la zone d'étude.

Situations à risque

Usage	Niveau de risque sanitaire
Baignade	Risque très faible <i>Le bassin versant de la plage est très limité</i> <i>L'impact d'une pollution potentielle depuis le port de Noirmoutier est très faible.</i> <i>Risque de pollution accidentelle : Parking et zone de plaisance</i>

Sources possibles de pollution

Sources potentielles de pollution	Détail
Parking	Pollution accidentelle (Vidange Eaux Usées)
Zone de plaisance	Pollution accidentelle (Vidange Eaux Usées)



Plan d'action

Actions proposées	Description
Sensibilisation camping-caristes	Information touristique : Point de vidange Noirmoutier : <ul style="list-style-type: none"> Place Florent Caillaud (Centre-ville) Parking Ganachaud (Herbaudière)
Sensibilisation plaisanciers	Information touristique aux plaisanciers : WC sur la plage Point de vidange eaux vannes : <ul style="list-style-type: none"> Port de Noirmoutier Port de l'Herbaudière

Gestion des pollutions à court terme

Sans objet