







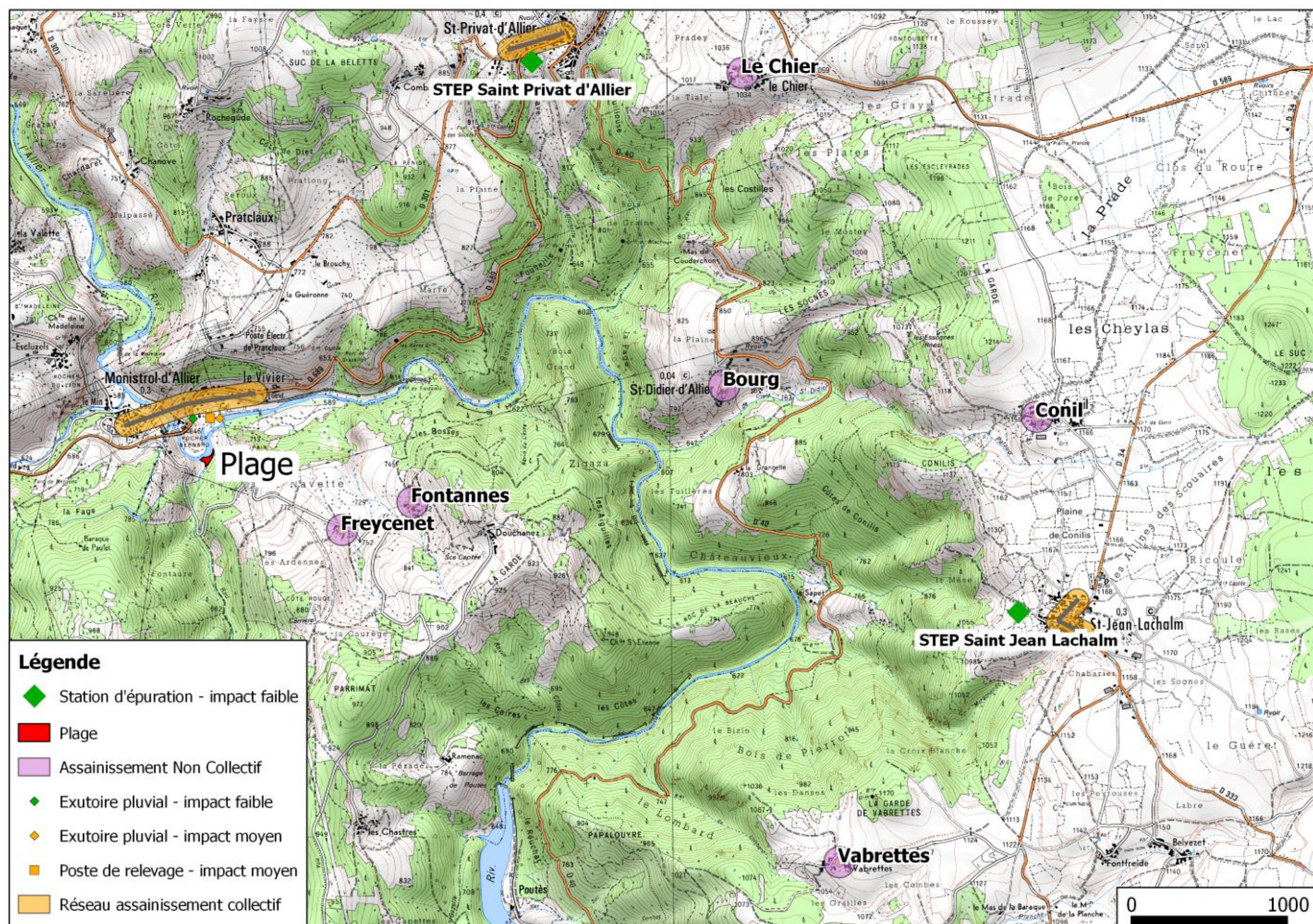


Fiche Profil de baignade				
Date d'élaboration (ou mise à jour du profil) :		2014		
Région	Auvergne	Département	Haute Loire (43)	
Commune	Monistrol d'Allier	Site de baignade	Allier rive gauche base canoë	
Contact de la personne responsable de la baignade		Mairie de Monistrol d'Allier – M. Le Maire – Le bourg 43580 Monistrol d'Allier – Téléphone : 04.71.57.21.21		
Description générale du site de baignade				
Caractéristiques physiques de la zone de baignade		Illustration		
Localisation de la plage	Rive gauche			
Nature des plages	Sable, pelouse			
Equipements et usages de la zone de baignade				
Période d'ouverture	5 juillet – 24 août			
Fréquentation estimée	100 personnes par jour			
Equipements sanitaires	Oui			
Poste de secours	Oui			
Poste de surveillance	Oui			
Stationnement	Parking à côté de la base de loisirs			
Usages nautiques / loisirs aquatiques	Base de loisirs (canoë, rafting)			
Accès aux animaux	Accès interdit			
Autres équipements	Table de pique-nique			
Localisation et schéma de la zone de baignade				
				
Historique du classement qualité du site de baignade				
Année	2011	2012	2013	2014
Classement qualité	A	A		
A : eau de bonne qualité B : eau de qualité moyenne – C : eau momentanément polluée – D : eau de mauvaise qualité Nouveau mode de calcul (directive européenne 2006/7/CE):  : Excellent -  : Bon -  : Suffisant -  : Insuffisant				
Description des épisodes de pollutions au cours des dernières années				
Commentaires éventuels				

Fiche Profil de baignade			
Date d'élaboration (ou mise à jour du profil) :		2014	
Région	Auvergne	Département	Haute Loire (43)
Commune	Monistrol d'Allier	Site de baignade	Allier rive gauche base canoë

Recensement et localisation des sources potentielles de pollutions



Gestion préventive

Diagnostic			Gestion préventive des pollutions		Plan d'actions
Principaux foyers de pollution	Type des foyers de pollution	Impact	Mesures de surveillance	Indicateurs suivis	Description des principales mesures de réductions des pollutions
Assainissement collectif Poste de relevage et exutoire pluvial du camping	Potentiel	Faible à moyen	Veille estivale	Absence de rejet d'eaux usées Pluviométrie	Continuer l'entretien et l'exploitation minutieuse du poste de relevage de la plage
Assainissement collectif Station d'épuration et exutoire pluvial (base nautique)	Potentiel	Faible	Conformité des rejets Veille estival	Absence de défaut de traitement Absence de rejet d'eaux usées	Continuer l'entretien et l'exploitation minutieuse
Assainissement Non Collectif	Potentiel	Nul à faible	Contrôle du SPANC	Absence de rejet d'eaux usées Conformité des installations	Mise en conformité des installations
Suivi quotidien du plan d'eau, couleur, transparence, température, mousses, odeurs ; Algues et Cyanobactéries : vigilance accrue aux éventuels changements anormaux de coloration, efflorescences et/ou irisations suspectes.					