



Profil des eaux de baignade

Plage des Capucins Ouest

Commune de La Ciotat

Département des Bouches du Rhône

Date d'élaboration : 2023



CARACTERISTIQUES DE LA ZONE DE BAINADE

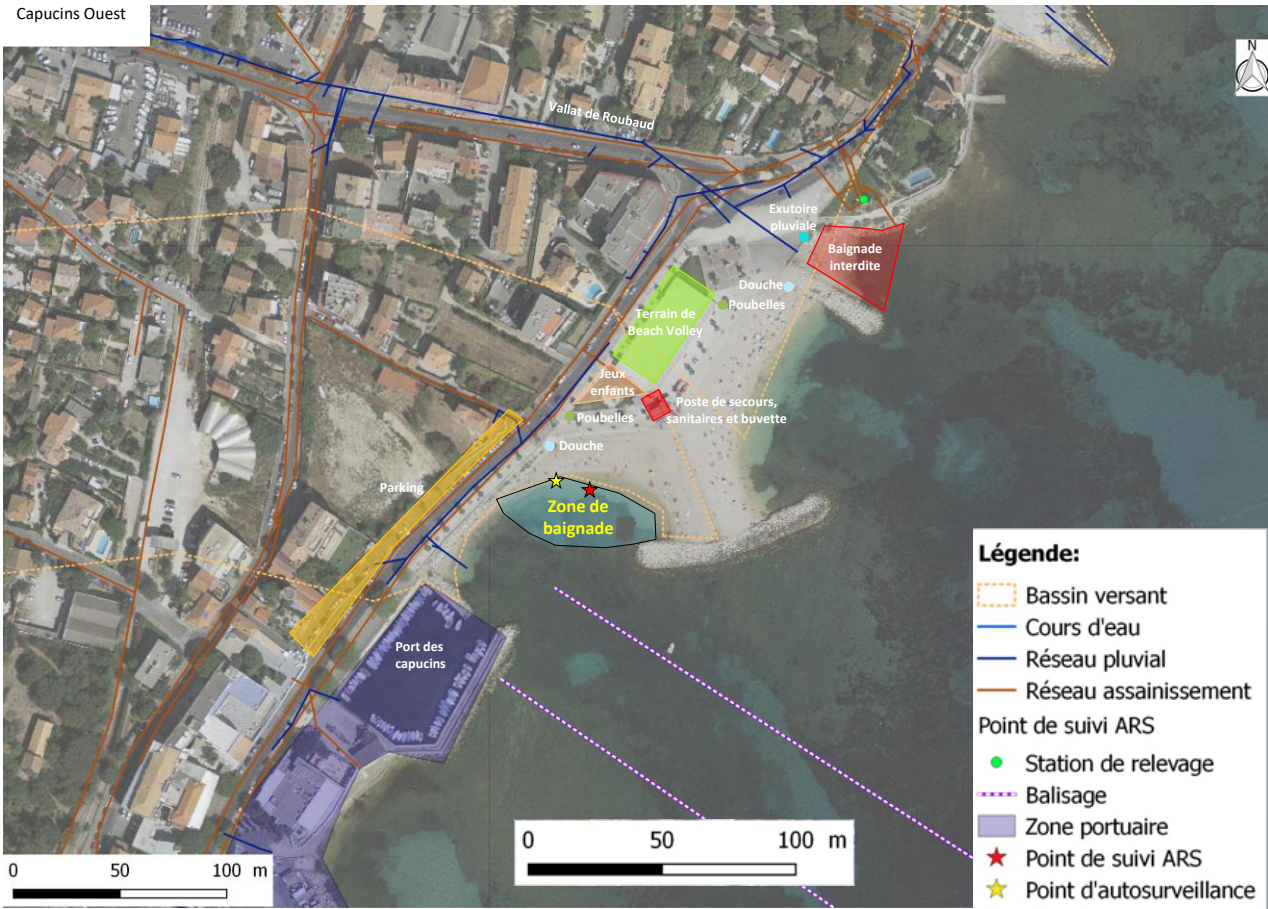
Responsable : Mairie de La Ciotat – Direction des politiques sportives et de la mer – Service Mer
Période de surveillance : 1er juillet au 31 août
Heures de surveillance : 9h-19h
Fréquentation moyenne : Très importante / pas de données chiffrées

Nature de la plage : Sable grossier – 2 anses délimitées par des épis
Nature du fond : Sable
Longueur : 90 et 130 m
Largeur : 5 à 25 m
Orientation : Sud / Sud-Est
Pente : Douce et régulière
Hydrodynamisme : Exposée au vent de sud-est

Equipements : Poste de secours – 2 sanitaires + urinoirs – 11 poubelles le long de la plage
Accès handicapés : Oui (pas d'équipement spécifique)
Accès / Stationnement : par l'avenue du Président Wilson / Stationnement payant le long de la route

Animaux acceptés : Non
Autres activités : Buvette, terrain de sport, jeux enfants, promenade

SCHEMA DE LA ZONE DE BAINADE



HISTORIQUE DE LA QUALITE DE L'EAU DE BAINADE

Année	2018	2019	2020	2021	2022
Classement					

Classes de qualité sanitaire des eaux de baignades côtières (directive 2006/7/CE) : ★★★ Excellent ★★ Bon ★ Suffisant - Insuffisant

Classement 2022 : Qualité sanitaire excellente
Potentiel de prolifération macro-algues : Pas de suivi – aucun épisode de prolifération signalé
Potentiel de prolifération de phytoplancton : Pas de suivi – aucun épisode de prolifération signalé

CARACTERISTIQUES DU BASSIN VERSANT DE LA ZONE DE BAINADE

Occupation du sol : Zone urbaine
Hydrographie : Exutoire du vallat de Roubaud
Réseaux d'assainissement : Réseau au niveau de la route, PR avec surverse en mer
Réseau pluvial : Présence d'exutoires pluviaux
Activités industrielles : -
Activités agricoles : -
Abords de la plage : Port des Capucins, espace balnéaire canin, restaurants et commerces, bateaux au mouillage

INVENTAIRE DES SOURCES DE POLLUTION POTENTIELLE

Source	Caractéristiques	Distance de la plage	Pollution	Fréquence	Evaluation du risque
Temps de pluie					
Ruissellement pluvial	2 exutoires pluviaux urbains (BV Roubaud + ZA Athélia, voirie) – Débourbeur/déshuileur non entretenu	Immédiat	Forte	Pluie significative	Fort
Eaux usées	PR Villa des Tours avec surverse aux abords de la plage	Proche	Forte	Pluie intense	Significatif
Temps sec					
Eaux usées	Disfonctionnement du PR Villa des Tours	Proche	/	Exceptionnel	Très faible
	Possibles raccordements EU sur le pluvial	non connu	Modérée	Chronique	Faible
Port / Plaisance	Port (80 petites unités) ouvert dur la zone de baignade	Proche	Modérée	Chronique	Modéré
	Pression liée au mouillage à moins de 600m	Moyen	Modérée	Fréquent	Très faible
	Rejet d'eau de mer du centre de Thalasso dans le port	Proche	Nulle	Chronique	Très faible
Usages	Pics de fréquentation – Présence de sanitaires	Immédiat	Faible	Rare	Très faible

MESURE DE GESTION

Source	Indicateurs suivis	Seuils d'alerte	Sources d'information	Mesures de gestion associées
Autosurveillance quotidienne	E. coli, Entérocoques	>1000 E. coli ou >370 entérocoques	SERAMM	Fermeture anticipée de la plage
Ruissellement pluvial	Pluviométrie	Episode orageux	Prévisions météorologiques	Fermeture préventive de la plage
Eaux usées	Travaux / déversement d'eaux brutes	Dysfonctionnement / Pluie	Métropole / SAEM	Information préalable de la mairie ou sous 24h, entraînant une fermeture de la plage
Plaisance	Nombre/type d'embarcations	Distance < 600m	Poste de secours / brigade nautique	Respect du balisage - Contrôle visuel des pollutions marines
Usages	Fréquentation	Déchets	Services entretien	Mesures d'entretien des plages en place

PLAN D'ACTION

Action/Aménagement	Description	Responsable	Echéance
Réseau pluvial	Nettoyage des réseaux et entretien des ouvrages de traitement avant chaque saison balnéaire	Métropole / Commune	2022
Assainissement	Contrôles de conformité et d'étanchéité de raccordement au réseau (locaux port Capucins et société nautique, bloc sanitaires) Réalisation de tests d'étanchéité av. Président Wilson et av. Subilia Suppression de la surverse en mer du PR Villat des tours Réduction des eaux claires parasites	Métropole / SAEM/Commune	2022
			à l'étude
			A poursuivre
Plaisance	Sensibilisation des plaisanciers, mise en place d'une brigade nautique de contrôle, schéma d'organisation des mouillages	Commune / Métropole / PNC	Depuis 2021
Nettoyage des plages	Nettoyage quotidien de la plage (sable, douches)	Commune	Chaque été