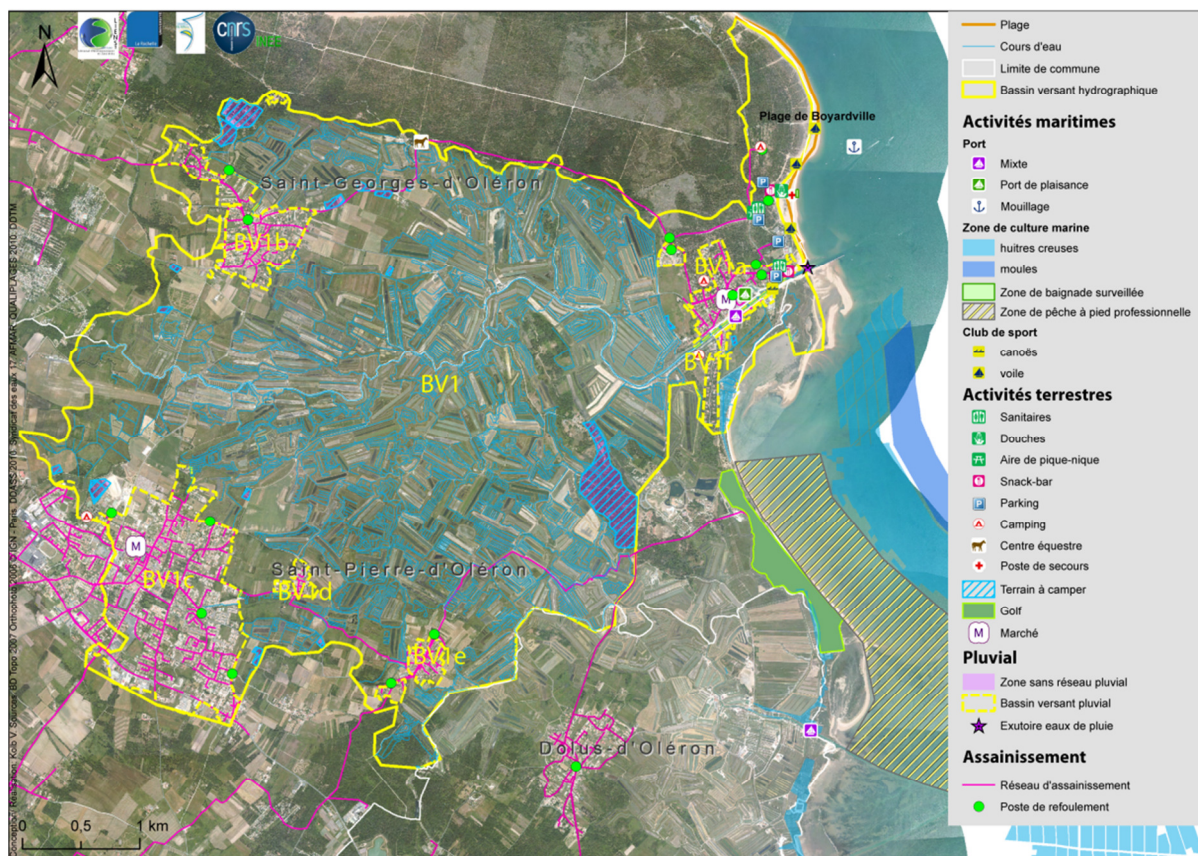


Profil de la baignade : Plage de Boyardville

Commune, département : Charente Maritime - Saint-Georges-d'Oléron

Description de la zone de baignade

FICHE DE SYNTHESE



Nature : Plage de sable, avant-plage sableuse

Longueur : 2021m

Largeur : 73m

Date de la saison balnéaire : du 26 juin au 5 septembre

Localisation du point ARS : Au niveau de la zone de baignade - face au chemin d'accès

1°14'3,721''O 45°58'30,231''N

Fréquentation maximale : 1013 usagers le 24 juillet 2010

Équipement : deux blocs sanitaires en dur, des collecteurs de déchets, une table de pique-nique, deux douches, une borne de vidange pour les camping-cars, une cale de mise à l'eau, un restaurant, deux écoles de voile, un centre nautique, navette maritime « Littoral Express ».

Autres activités : catamaran, planche à voile, baignade, plaisance, jeux de plage, promenade, pêche à la ligne, pêche à pied

Accessibilité aux animaux : non, accessibilité aux chiens et aux chevaux interdite du 15 juin au 15 septembre inclus

Zones riveraines : village de Boyardville, forêt des Saumonards, marais

Occupation du sol :

Commune : 46% de zones agricoles, 25% de zones naturelles, 14% de zones humides, 13% zones artificialisées, 2% de plage

Zone d'étude : 24% de zones agricoles, 14% de zones artificialisées, 8% de zones naturelles et 54% de zones humides.

Population permanente : 3504 hab.

Inventaire des sources potentielles de pollution





Assainissement collectif	4 postes de refoulement sont à proximité de la zone de baignade, 15 sont compris dans la zone d'étude seule une panne du système d'alarme pourrait créer une pollution potentielle
Assainissement non collectif	Terrains à camper sur parcelles privées non reliés et cabanes ostréicoles
Lessivage sols agricoles	24% de la zone classée en zone agricole, présence d'un club équestre
Réseau pluvial	Réseaux de fossés

Qualité du milieu marin

Autres sources	2 aires de stationnement 1 camion snack 1 restaurant 2 blocs sanitaires en dur 3 clubs de voile 1 aire de pique-nique Port de plaisance et port de pêche 1 mouillage
----------------	---

Évolution du classement :

Année	2010	2009	2008	2007	2006	2005	2004	2003	2002	2001
Classement	A	B	A	A	A	B	B	A	A	A

Année	2011	2012	2013	2014	2015	2016		
Classement	A	A						

Potentiel de prolifération des macro-algues :

Site non-suivi

Potentiel de prolifération du phytoplancton :

Absence de risque concernant le potentiel de prolifération du phytoplancton

Situations à risque

Rejets à risque	Fréquence	Situation à risque			Évaluation du risque
		Conditions météorologiques	Conditions terrestres	Conditions océaniques	
Assainissement collectif	Avec conditions favorables	Abat d'eau	Nappe haute	Toutes	Moyen
Réseau pluvial	Avec conditions favorables	Abat d'eau	Nappe haute	Toutes	Moyen
Assainissement non collectif	Avec conditions favorables	Abat d'eau	Nappe haute	Toutes	Assez faible
Mouillage	Accidentelle	Fréquentation estivale de la plage			Assez faible
Poste de refoulement	Accidentelle	Abat d'eau	Nappe haute	Toutes	Faible
Lessivage agricole	Avec conditions favorables	Abat d'eau	/	Toutes	Faible
Équipements plage	Accidentelle	Fréquentation estivale de la plage			Faible

Orientations

Réseau pluvial :

- (1) L'entretien des fossés ou l'hydrocurage des canalisations,
- (2) des passages caméra dans les secteurs où la configuration du réseau n'est pas connue,
- (3) la recherche des mauvais branchements, des rejets domestiques par le biais de traceurs colorants.

Réseau d'assainissement non collectif :

- (1) Surveillance et contrôle de l'assainissement des terrains à camper sur parcelles privées et des cabanes ostréicoles