

# Profil de baignade du lac du Causse

Profil élaboré le : 08 octobre 2015

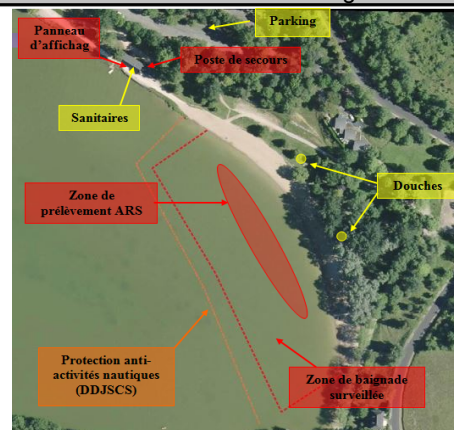


Date de MAJ : 05/01/16

## Caractéristiques de la baignade

Nom de la baignade :	Lac du Causse
Commune :	Lissac sur Couze
Département :	Corrèze
Région :	Limousin
Responsable de l'eau de baignade :	CAB-Brive Coordination Causse-Saillant Tel ; 0603510006
Période d'ouverture :	Du 01 Juillet au 31 Août 2015
Heures de surveillance :	Tous les jours de 11 h à 19 h
Fréquentation moyenne :	350 personnes
Équipements :	Poste de secours - 6 WC (dont 2 PMR) et un toilette sèche - 2 x 4 douches extérieures
Accessibilité aux animaux :	Non
Autres activités :	Pêche, jeux pour enfants, activités nautiques

## Schéma de la zone de baignade



## Historique de la qualité de l'eau

Qualité de l'eau au cours des dernières années

2011	2012	2013	2014	2015
B	B	Excellente	Excellente	Excellente

A : Eau de bonne qualité - B : Eau de qualité moyenne - C : Eau pouvant être momentanément polluée

D : Eau de mauvaise qualité

Selon la Directive 76-160

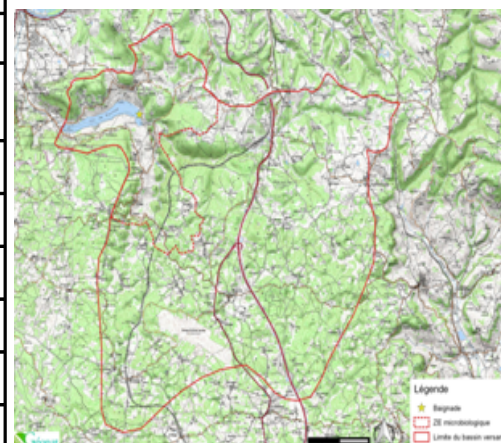
## Photo de la zone de baignade



## Liste des épisodes de pollution au cours des 5 dernières années

Années	Dates d'analyses	Type de pollution	Origine	Interdiction de la baignade
2015	15/7	Cyanobactéries > 20 000 cellules/ml		Non
	21, 27, 29/7 et 03, 06/8	Cyanobactéries > 50 000 cellules toxigènes/ml		Oui du 21/07 au 12/08
	17/8	Cyanobactéries > 20 000 cellules/ml		Non
2014	11, 19/8	Cyanobactéries > 20 000 cellules/ml		Non
2013	01, 09, 15, 22, 29/7	Cyanobactéries > 20 000 cellules/ml		Non
	06, 12/8	Cyanobactéries > 100 000 cellules/ml		Oui du 06 au 20/08
	19, 26/8	Cyanobactéries > 20 000 cellules/ml		Non
2012	16/7	Cyanobactéries > 20 000 cellules/ml		Non
2011		Néant		

## Carte de la zone d'étude



## Inventaire des sources de pollution et mesures de gestion

Diagnostic			Gestion préventive des pollutions			Plan d'actions
Sources de pollution avérées	Impacts	Distance de la zone de baignade	Indicateurs de suivi	Actions	Gestion de crise	Mesures de réduction des pollutions
Aucune	/	/	/	/	/	Sans objet
Sources de pollution potentielles	Impacts	Distance de la zone de baignade	Indicateurs de suivi	Préconisations	Gestion de crise	Mesures préventives de réduction des pollutions
Eaux usées	Apports importants de bactéries sur la zone de baignade	50 mètres	Observations visuelles quotidienne mesures T°C : eau, air, transparence, présence de vents (mesures et directions), météo, odeurs et couleur eau	Gestion durable du plan d'eau et du bassin versant	Si dégradation de l'eau ou accidents : interdiction temporaire de la baignade (arrêté municipal) et affichage « aujourd'hui baignade interdite pour cause de » et suivi analytique si nécessaire	études en cours
Elevage	pollution fécale	1 km				
Eaux pluviales	ravinement	0km				
Pêche	apport de phosphore assimilable	100 mètres				