

**Département : Finistère 29**  
**Commune : Plozévet**  
**Nom de la plage : Zone de Baignade de Kerrest**

**Description de la zone de baignade**

**Nature :** Galets / Sable

**Longueur :** 400 m

**Dates de la saison balnéaire :** 15/06 au 15/09

**Localisation du point DDASS :** X : 95 656 Y : 2 350 957

**Fréquentation maximale :** 500 personnes

**Equipements :** Toilettes, douches, poste de secours, surveillance

**Accessibilité aux animaux :** Non

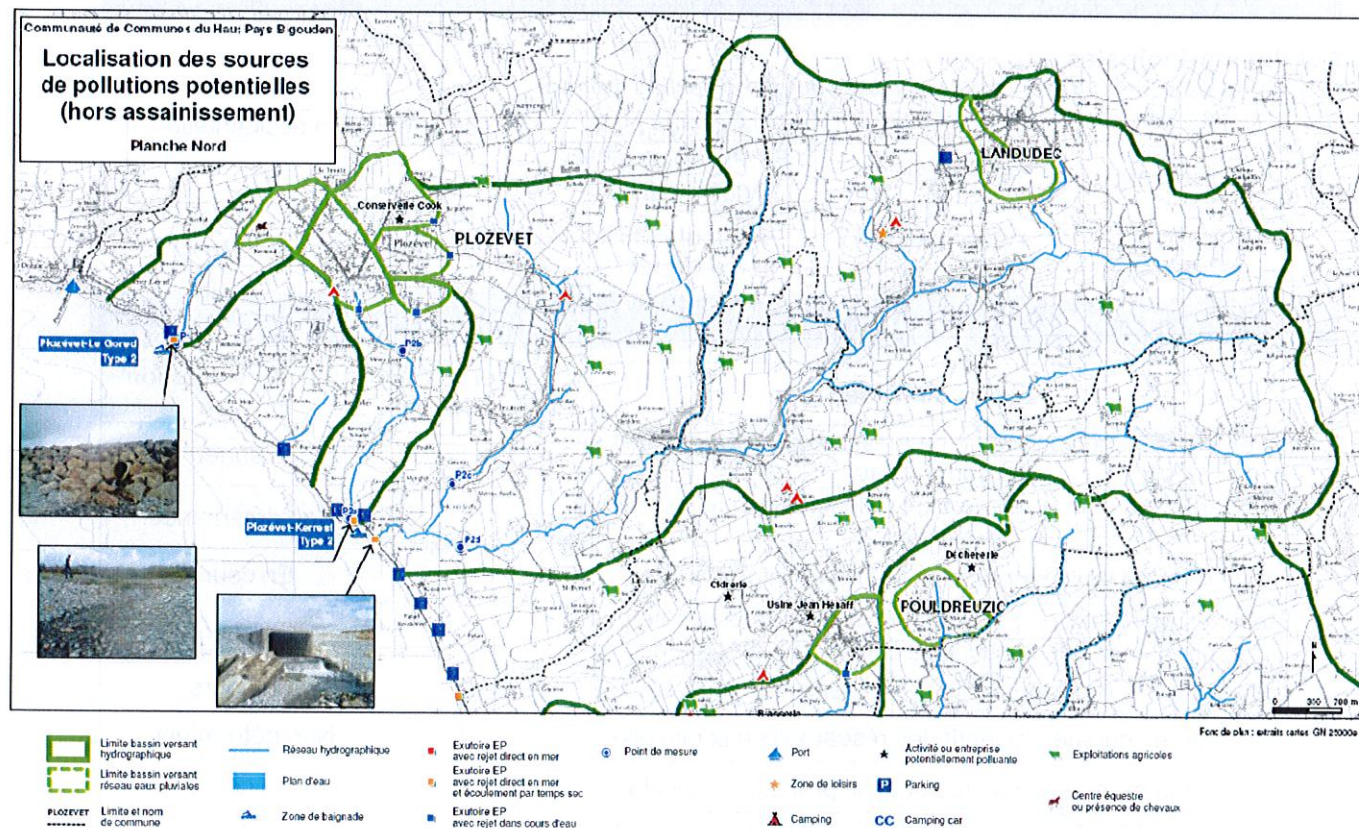
**Occupation du sol :** zone naturelle, pâturages à proximité de la plage

**Population permanente de la commune :** 3 046 habitants

**Population estivale de la commune :** Environ 6 000 habitants



**Inventaire des sources potentielles de pollution**





Sources potentielles de pollution	
Assainissement eaux usées	Présence de 2 STEP et 3 postes de refoulement sur l'ensemble du BV.
Assainissement pluvial	Les eaux pluviales de Plozévet et Landudec s'écoulent dans un cours d'eau et sont rejetées sur la plage (2 exutoires).
Assainissement Non Collectif	Présence d'installations non conformes à proximité de la plage.
Activités industrielles / Agriculture	Présence de la conserverie Cook sur le BV urbain de Plozévet.
Autres	Campings, zone de loisirs, plusieurs exploitations agricoles. 2 parkings (100 places au total) accessibles au camping car.

## Qualité du milieu marin

### Evolution du classement :

Année	2006	2007	2008	2009
Classement (nouvelle directive de 2006)	Excellente	Excellente	Excellente	Excellente
Classement (ancienne directive de 1975)	A	A	B	A

A : Eau de bonne qualité – B : Eau de qualité moyenne – C : Eau pouvant être momentanément polluée – D : Eau de mauvaise qualité

### Potentiel de prolifération des macro-algues :

Pas de tendance à la prolifération des macro-algues

### Potentiel de prolifération du phytoplancton :

Site assez sensible aux efflorescences phytoplanctoniques pour l'année 2008 (Réseau REPHY).

## Situation à risque

### Origines principales

(Pourcentages donnés à titre indicatif sur la base des flux potentiels estimés)

	Temps sec	Temps de pluie	Risque pollution accidentelle
Kerrest nord	STEP (85%)	<b>EP Plozevet (60%)</b> Agricole (37 %)	
Kerrest sud	Agricole (83%)	<b>Agricole (96%)</b>	PR CES Plozevet (56%) PR Neuve Landudec (30%)

## Plan d'action

Actions à réaliser	Priorité de réalisation	Date de réalisation prévue
Mise en place d'une campagne de mesures supplémentaires sur les cours d'eau	1	Début d'année 2011
Sécuriser les postes de relèvement (télésurveillance, alarme de trop plein)	1	Non déterminée
Mettre en conformité les NC non conformes	1	En cours
Etablir un plan d'action pour la récupération de la qualité des cours d'eau dans le cadre du SAGE baie d'Audierne	1	En cours
Contrôle des raccordements eaux usées / eaux pluviales	1	En cours
Effectuer un curage préventif des réseaux d'eaux pluviales	2	Non déterminée
Vérifier la mise en place des bonnes pratiques agricoles	2	En cours
Sécuriser le trop plein des postes de relèvement par la mise en place de bassins tampons	3	Non déterminée
Supprimer les rejets bactériologiques de la STEP par la mise en place d'un traitement supplémentaire de type UV ou membranaire	4	Non déterminée

## Mise en place de mesure de gestion active

Réaliser des prélèvements ciblés après les épisodes pluvieux