

Description de la zone de baignade

Nature : sable

Longueur : 80 m

Largeur : 100 m (plage et estran)

Marnage moyen : 3,5 m

Marnage maximum : 5 m

Dates de la saison balnéaire : 15 juin – 15 septembre

Localisation du point ARS : X : 263676 ; Y: 2243599 (Lambert II)

Fréquentation maximale : 60 - 120 personnes

Equipement : restaurant, cabines de bain, douches, sanitaires, poubelles, plongeoir

Accessibilité aux animaux : non

Autres activités : absence

Zone riveraine : thalassothérapie – zone urbaine de densité moyenne

Occupation du sol : tissu urbain continu le long du littoral – bassin versant urbanisé à 100%

Population permanente : 14 902 (sur la commune)

Population estivale : 100 000 (sur la commune)



Qualité du milieu marin

Evolution du classement :

ANNEE	2018	2019	2020	2021	
Classement selon directive de 2006	Excellente qualité	Excellente qualité	Excellente qualité	Excellente qualité	

La qualité de l'eau de la plage de la Source est d'excellente qualité vis-à-vis de la baignade. Le classement est stable dans le temps et donc peu susceptible d'évoluer dans les prochaines années.

Potentiel de prolifération des macro-algues :

- Pas d'échouage d'algues vertes constaté sur la plage.

Potentiel de prolifération du phytoplancton :

- Pas de données sur la zone d'étude
- Points du suivi REPHY les plus proches : pointe Saint Gildas (28060025) et Noirmoutier (28061061)
- Résultats : espèce Alexandrium peu représentée ; Dynophysis et Pseudonitzschia fréquemment observées mais aucun dépassement des seuils de blooms (10⁶ cellules/L) pour ces espèces toxiques en 2008 – 2009.

Inventaire des sources potentielles de pollution

Assainissement des eaux usées (collectif)	Réseau séparatif à 100% Non-conformités de branchement (pollution diffuse) Trop-plein sur les postes de refoulement
Eaux pluviales	Exutoires pluviaux débouchant sur la plage et à proximité Ecoulements en temps de pluie
Activités industrielles	Sans objet sur la zone d'étude
Agriculture	Sans objet sur la zone d'étude
Autres sources diffuses	Animaux interdits sur la plage

Jour de fermeture pour pollution avérée en 2021 : aucun

Caractérisation du risque

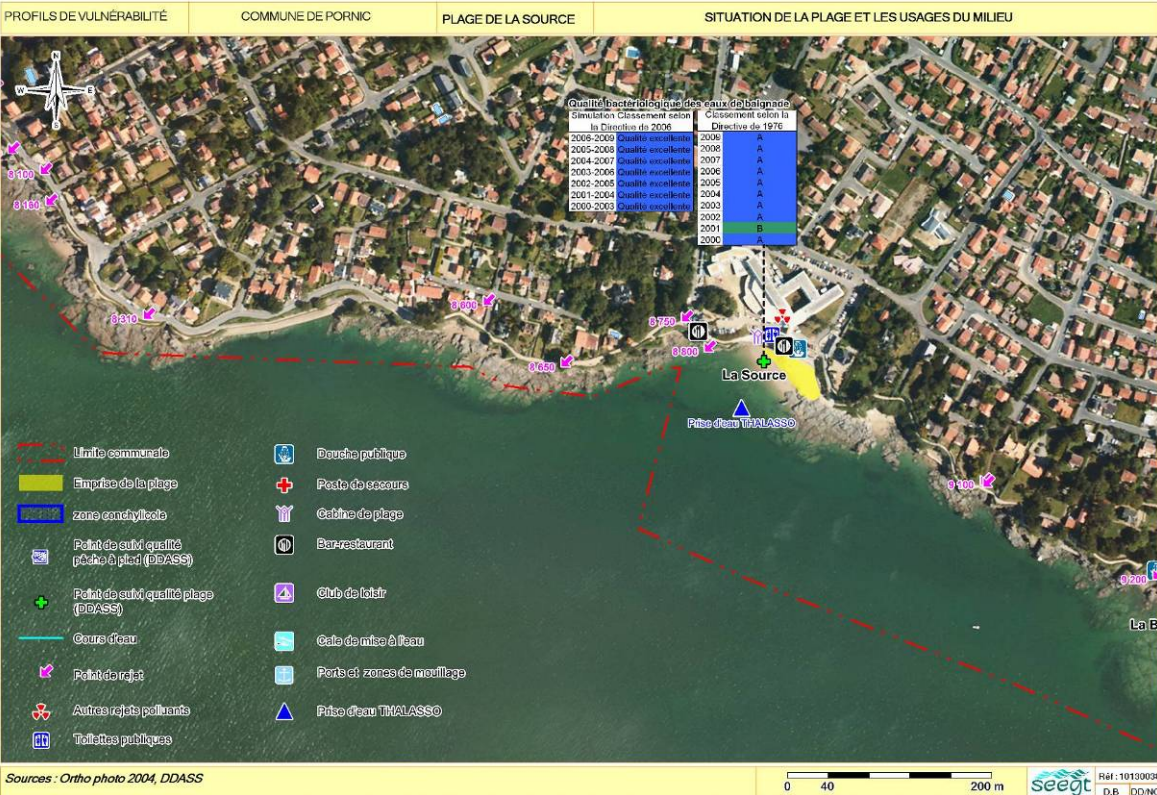
REJET A RISQUE		SITUATION A RISQUE		EVALUATION DU RISQUE	DUREE PROBABLE DE LA CONTAMINATION
LOCALISATION	FREQUENCE	CONDITIONS MARITIMES	FREQUENCE		
Exutoire pluvial débouchant sur la corniche	Temps de pluie	Toutes	60 jours / an	Fort (niveau 4/5)	6 heures
Emissaire débouchant sur la plage – rejet de la thalassothérapie	variable	Toutes (en particulier à marée basse)	Non déterminée	Fort (niveau 4/5)	6 heures
Poste de relevage	En cas de panne ou surcharge en période pluvieuse	Toutes	exceptionnelle	Moyen (niveau 3/5)	12-24 heures
Animaux domestiques sur plage	Variable	Toutes (Flot en particulier)	-	Moyen (niveau 3/5)	6 heures

Plan d'actions (calendrier des actions prévues)

ACTIONS	DATE DE REALISATION
Fiabilisation des postes de refoulement de la Source, les Flots, Pasteur et Thiers	2014
Contrôle et remise en conformité des branchements sur les réseaux eaux usées (EU) et eaux pluviales (EP)	2011-2012
Réhabilitation du réseau d'eaux usées (impasse Jeannette, avenue Guitteny, rue de Malm)	2012 - 2013
Enquête sur les rejets de la thalassothérapie	Eté 2011, 2015
Entretien préventif des voiries et réseaux eaux pluviales (EP)	2014, 2016, 2017, 2018, 2019
Analyses deux fois par mois sur l'exutoire d'eaux pluviales :	De 2013 à 2022
Interdiction des chiens sur la plage (arrêté municipal du 1 ^{er} avril au 30 septembre)	2011

Gestion active de la qualité des eaux de baignade

- Suivi réglementaire de la qualité des eaux de baignade par l'ARS avec 10 prélèvements prévus pendant la saison balnéaire (du 15 juin au 15 septembre)
- Arrêt de l'auto-surveillance de la qualité des eaux de baignade pendant la saison balnéaire (du 1^{er} juin au 30 septembre) compte tenu du classement en excellente qualité consolidé
- Mise en œuvre d'une procédure de fermeture préventive en cas de situation à risque, d'un suivi de la pollution et de ré-ouverture de la zone de baignade une fois le retour à la normale.
- Contact : mail : contact@pornic.fr ; numéro téléphone : 02.40.82.31.11



Sources : SCAN 25© (2004)

0 75 375 m

seeqt

Edition 01/2011
D.B. DD/NC