

Département : Loire Atlantique (44)

Commune : Pornic (44210)

Nom de la zone de baignade : Joselière

Description de la zone de baignade

Nature : sable – rochers (estran)

Longueur : 200 m

Largeur : 200 m (plage et estran)

Marnage moyen : 3,5 m

Marnage maximum : 5 m

Dates de la saison balnéaire : 15 juin – 15 septembre

Localisation du point ARS : X : 264698 ; Y: 2243152 (Lambert II)

Fréquentation maximale : 115 - 230 personnes

Équipement : sanitaires, douches, cabines de bain, poubelles, cale de mise à l'eau

Accessibilité aux animaux : non

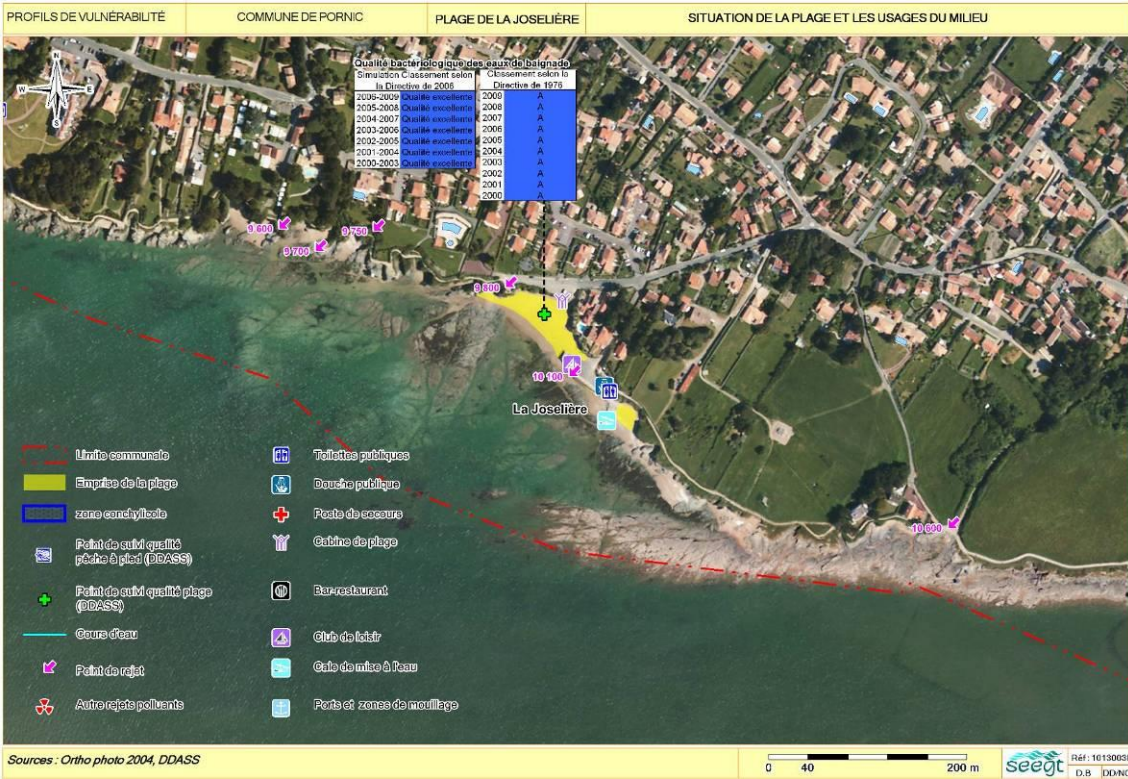
Autres activités : voile (dériveurs)

Zone riveraine : zone urbaine de moyenne densité

Occupation du sol : tissu urbain continu le long du littoral en partie Ouest – bassin versant urbanisé à 100%

Population permanente : 14 902 (sur la commune)

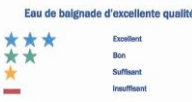
Population estivale : 100 000 (sur la commune)



Qualité du milieu marin

Evolution du classement :

ANNEE	2018	2019	2020	2021	
Classement selon directive de 2006	Excellente qualité	Excellente qualité	Excellente qualité	Excellente qualité	



La qualité de l'eau de la plage de la Joselière est d'excellente qualité vis-à-vis de la baignade. Le classement est stable dans le temps et donc peu susceptible d'évoluer dans les prochaines années.

Potentiel de prolifération des macro-algues :

- Pas d'échouage d'algues vertes constaté sur la plage.

Potentiel de prolifération du phytoplancton :

- Pas de données sur la zone d'étude
- Points du suivi REPHY les plus proches : pointe Saint Gildas (28060025) et Noirmoutier (28061061)
- Résultats : espèce Alexandrium peu représentée ; Dynophysis et Pseudonitzschia fréquemment observées mais aucun dépassement des seuils de blooms (10<sup>6</sup> cellules/L) pour ces espèces toxiques en 2008 – 2009.

Inventaire des sources potentielles de pollution

Assainissement des eaux usées (collectif)	Réseau séparatif à 100% Non-conformités de branchement (pollution diffuse) Trop-plein sur les postes de refoulement
Eaux pluviales	Exutoires pluviaux débouchant sur la plage et à proximité Ecoulements en temps de pluie
Activités industrielles	Sans objet sur la zone d'étude
Agriculture	Sans objet sur la zone d'étude
Etablissements recevant du public	Sans objet sur la zone d'étude
Autres sources diffuses	Animaux interdits sur la plage

Jour de fermeture pour pollution avérée en 2021 : aucun.

Caractérisation du risque

REJET A RISQUE		SITUATION A RISQUE		EVALUATION DU RISQUE	DUREE PROBABLE DE LA CONTAMINATION
LOCALISATION	FREQUENCE	CONDITIONS MARITIMES	FREQUENCE		
Exutoires pluviaux débouchant sur la plage	Temps de pluie	Toutes	60 jours / an	Fort (niveau 4/5)	6 heures
Poste de relevage	En cas de panne ou surcharge en période pluvieuse	Toutes	exceptionnelle	Moyen (niveau 3/5)	12-24 heures
Animaux domestiques sur plage	Variable	Toutes (Flot en particulier)	-	Moyen (niveau 3/5)	6 heures

Plan d'actions (calendrier des actions prévues)

ACTIONS	DATE DE REALISATION
Fiabilisation des postes de refoulement de Joselière, Ferinel et Petite Joselière Contrôle et remise en conformité des branchements sur les réseaux eaux usées (EU) et eaux pluviales (EP) Entretien préventif de la voirie et des réseaux eaux pluviales (EP) Etude de faisabilité du prolongement des émissaires eaux pluviales (EP) et évaluation efficacité Interdiction des chiens sur la plage (arrêté municipal du 1 <sup>er</sup> avril au 30 septembre)	2014 – Joselière En continu 2014, 2020 Non retenue au vu de la qualité excellente 2015

Gestion active de la qualité des eaux de baignade

- Suivi réglementaire de la qualité des eaux de baignade par l'ARS avec 10 prélèvements prévus pendant la saison balnéaire (du 15 juin au 15 septembre)
- Mise en œuvre d'une procédure de fermeture préventive en cas de situation à risque, d'un suivi de la pollution et de ré-ouverture de la zone de baignade une fois le retour à la normale.
- Contact : mail : [contact@pornic.fr](mailto:contact@pornic.fr) ; numéro téléphone : 02.40.82.31.11

