

## BAIGNADE DU PLAN D'EAU DE CHEVENON – SITE DU ZEBULLEPARC

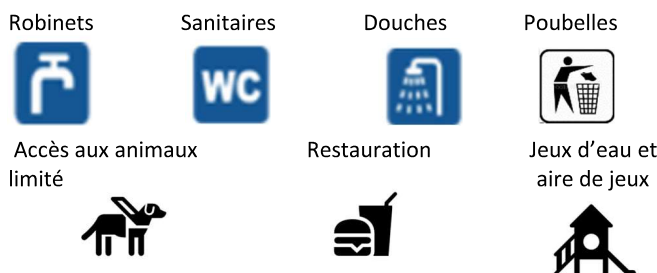
### Synthèse du profil de baignade

Date d'élaboration du profil : 2023

Le profil de baignade a pour but de recenser les sources de pollution susceptibles d'affecter la qualité des eaux de baignade et de définir les mesures à mettre en œuvre pour les réduire. Il définit les mesures de gestion visant à protéger la santé des baigneurs. Il définit un programme d'actions pour les collectivités ou organismes responsables des ouvrages et installation à l'origine du risque de pollution.

#### CARACTERISTIQUE DE LA BAIGNADE

**Nom :** Site du ZEBULLEPARC  
**Commune :** Chevenon  
**Département :** Nièvre  
**Région :** Bourgogne-Franche-Comté  
**Personne responsable :** Communauté de Commune Loire & Allier  
**Période d'ouverture :** Juillet-Août  
**Heures de surveillance :** de 13h à 18h  
**Fréquentation maximale :** ≈ 200 pers/j  
**Equipements :**



#### SCHEMA DE LA ZONE DE BAIGNADE



#### HISTORIQUE DE LA QUALITE DE L'EAU

Le classement d'une eau de baignade est établi à partir des données de qualité des 4 dernières années et distingue 4 classes de qualité : Excellente, Bonne, Suffisante, Insuffisante

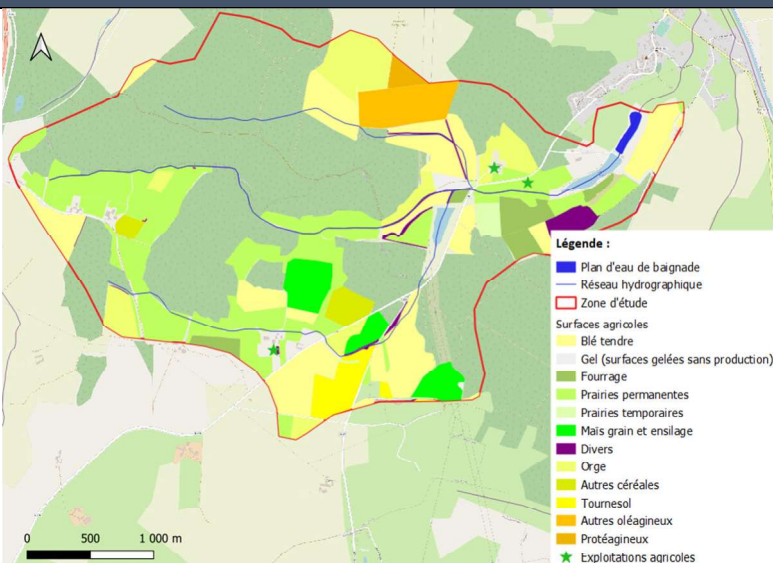
A ce jour les prélèvements réalisés ont montré une excellente qualité d'eau.

Année	2020	2021	2022	2023
Classement	Excellente	Excellente	Excellente	En attente de classement (Excellente)

#### Historique des épisodes de pollutions au cours des 4 dernières années :

Aucun épisode majeur de pollution n'a été identifié sur le site du Zébulleparc

#### CARTE DE LA ZONE D'ETUDE



#### INVENTAIRE DES RISQUES DE CONTAMINATION ET MESURES DE GESTION

Sources de pollution	Evaluation du risque	Indicateurs de suivi et seuils d'alerte	Plan d'action
Assainissement (dysfonctionnement du poste de refoulement/rupture de canalisation)	Nul	Constat de dysfonctionnement	Poursuite de l'entretien des équipements
Faune sauvage (contamination bactériologique/dermatite des baigneurs)	Négligeable	Contrôle sanitaire Signalements des baigneurs	Interdiction de nourrir les canards
Agriculture (épandage, pâturage, zones d'abreuvement)	Négligeable à faible	Contrôle sanitaire Changement de la coloration de l'eau	Zone tampon de 200 m autour du plan d'eau Sensibilisation des agriculteurs à l'usage excessif de produits phytosanitaires
Ruissellement sur les déjections des animaux domestiques	Négligeable à moyen	Contrôle sanitaire Changement de la coloration de l'eau	Ramassage des déjections Mise à disposition de canisette
Surfréquentation de la zone de baignade	Négligeable à moyen	Fréquentation du site	Recensement de la fréquentation

**La poursuite du remplissage quotidien d'un cahier de baignade est vivement recommandée**