

Profil de l'eau de baignade d'Autet



Nom du site : Plage d'Autet
Numéro INSEE : 70037
Responsable : Mairie d'Autet
Coordonnées géographiques :
X : 853185 Y : 2286180

Type d'eau : rivière
Eau douce
Baignade aménagée
Période prévisible d'ouverture :
Du 1^{er} juillet au 31 août

Etat des lieux

Caractéristiques du site : Le site est délimité par une barrière avec des piquets et une corde. Il se présente sous la forme d'un triangle et est entièrement engazonné à l'exception d'un chemin central gravillonné s'arrêtant au milieu du site. On trouve un parking à l'est du site et une aire naturelle servant aussi de terrain de camping à l'ouest. A proximité de la zone, une pâture renforcée par un double clôture pour que les vaches ne puissent pas s'échapper sur le site. Le fond du plan d'eau est constitué par du sable apporté tous les ans par la commune. La zone de baignade surveillée est limitée par une ligne d'eau. Cette zone mesure 30 mètres de longueur et 25 mètres de largeur. Un espace « petit bain » où la profondeur de l'eau n'excède pas 50 centimètres est inclus dans cette zone, et limité, lui aussi, par une ligne d'eau.

Caractéristiques de l'eau : L'eau de baignade est celle de la Saône et s'octroie donc les caractéristiques de celle-ci, notamment sa couleur claire mais parfois brunâtre certains jours de vent d'est.

Emplacement du point de surveillance : rive droite (du côté de la plage).

Historique de la qualité de l'eau

2010	2009	2008	2007	2006
Eau de qualité moyenne ou bonne	Eau de mauvaise qualité (une analyse) moyenne ou bonne pour les autres contrôles	Eau de qualité moyenne	Eau de qualité moyenne	Eau de qualité moyenne

Ancienne pollution : En 2007, la qualité de l'eau a été altérée à cause d'un orage. Une mauvaise de transparence de l'eau a aussi été constatée durant cette année, ainsi que pour l'année 2006. En 2009, la qualité de l'eau est passée de mauvaise suite à une contamination par des coliformes, à moyenne ou bonne pour les autres analyses.

Profil de l'eau de baignade d'Autet

Risque de pollution

Caractéristiques physiques : le site fait partie d'une zone naturelle, entièrement engazonnée à l'exception du chemin central aménagé avec des cailloux. Les canards, les cygnes et autres oiseaux présents naturellement au bord de Saône peuvent nuire à la qualité du site et de l'eau, bien qu'il soit interdit de les nourrir. De plus la circulation de bateaux à proximité peut constituer une source de pollution éventuelle. Par ailleurs, les événements naturels tels que les orages et les fortes précipitations sont capables d'amenuiser la bonne qualité de l'eau.

Caractéristiques géographiques : Le terrain entourant le plan d'eau est légèrement en pente permettant un accès facile au plan d'eau tandis que le reste de la surface se présente sur un relief plat. Etant donné que le terrain de camping et le parking se situent sur ce relief plat, leurs emplacements représentent un avantage puisqu'ils ne facilitent pas l'écoulement de liquides polluants (de véhicules par exemple) à l'intérieur de la zone de baignade.

Caractéristiques hydrogéologiques : Le terrain de camping et le parking sont reliés à une fosse septique toutes eaux qui débouche, à sa sortie, sur trois tranchées filtrantes situées à l'aval de la baignade. D'autre part, les communes en amont ont un système d'assainissement supprimant le rejet de leurs eaux usées directement dans la Saône.

Mesures de prévention

Les véhicules, les animaux domestiques ainsi que la pratique de l'équitation sont interdits à l'intérieur du site de baignade. De plus, la pêche est prohibée pendant les heures de baignade. Des poubelles sont mises à disposition et collectées régulièrement (une à deux fois par semaine). Pendant la saison estivale, des blocs sanitaires sont installés pour le camping d'une part, et, pour les baigneurs journaliers d'autre part.

CONCLUSION :

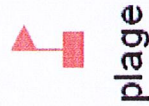
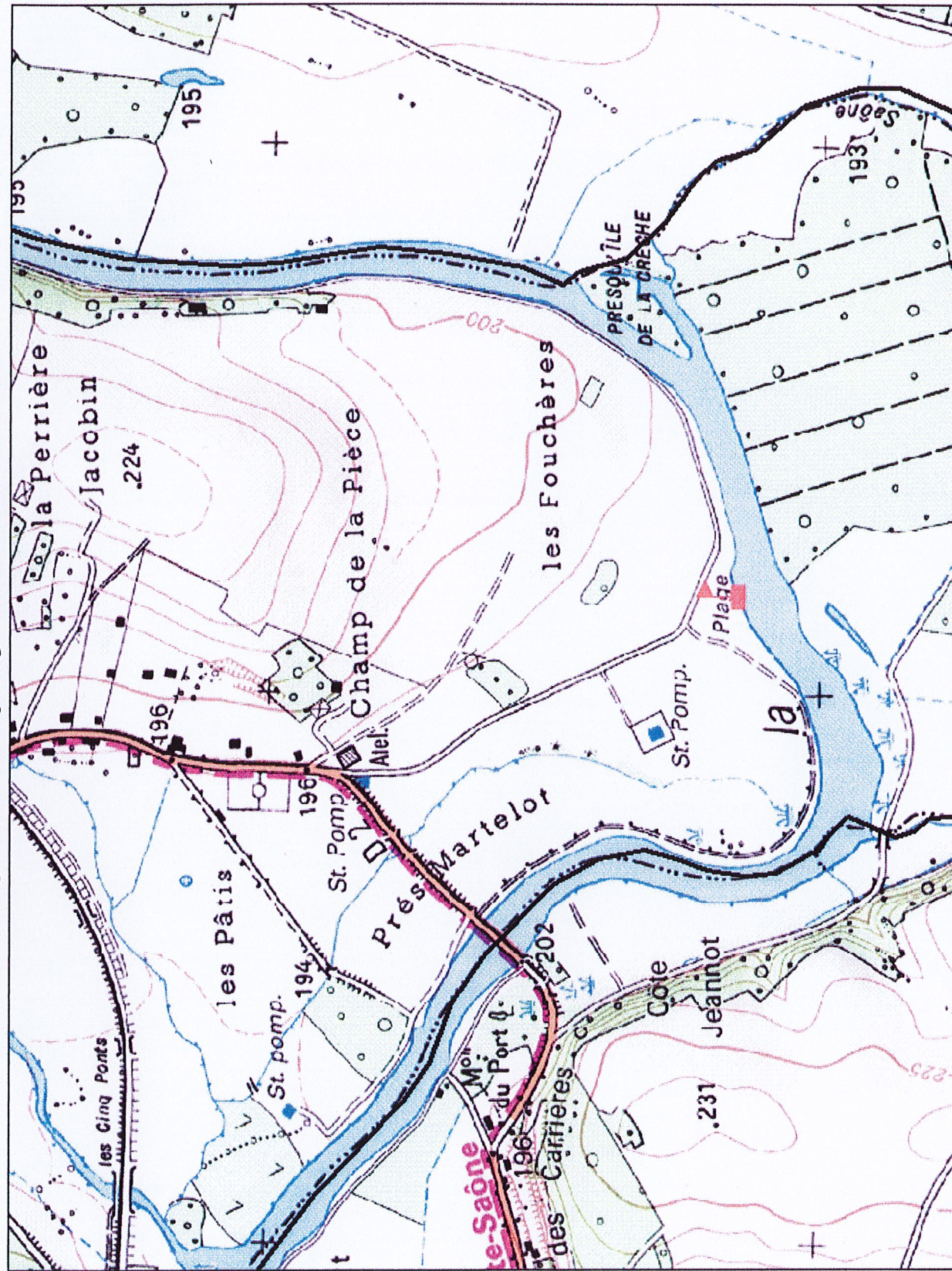
La qualité microbiologique de la baignade est moyenne et correspond à la qualité générale de la Saône. La seule pollution éventuelle est celle que représente le passage des bateaux à proximité du site. La mesure préventive visant à interdire leur circulation dans la zone de baignade est déjà appliquée.

Les mauvaises conditions météorologiques sont aussi susceptibles d'altérer la qualité de l'eau. Cependant durant ces périodes, le drapeau rouge est levé.

Dans son ensemble, on peut dire que le site est correct et propice à la baignade.



Situation des zones de baignade en Haute-Saône : la plage du camping d'Autet sur la Saône



Source, conception et réalisation :
service santé - environnement de la DDASS 70

Cartes IGN de la Haute-Saône au : 1:10 000