



Profil de la zone de baignade PLAN D'EAU DE SAINT ANDRE

Commune de Les Marches



Date d'élaboration du profil : Décembre 2012

Mise à jour : Décembre 2012

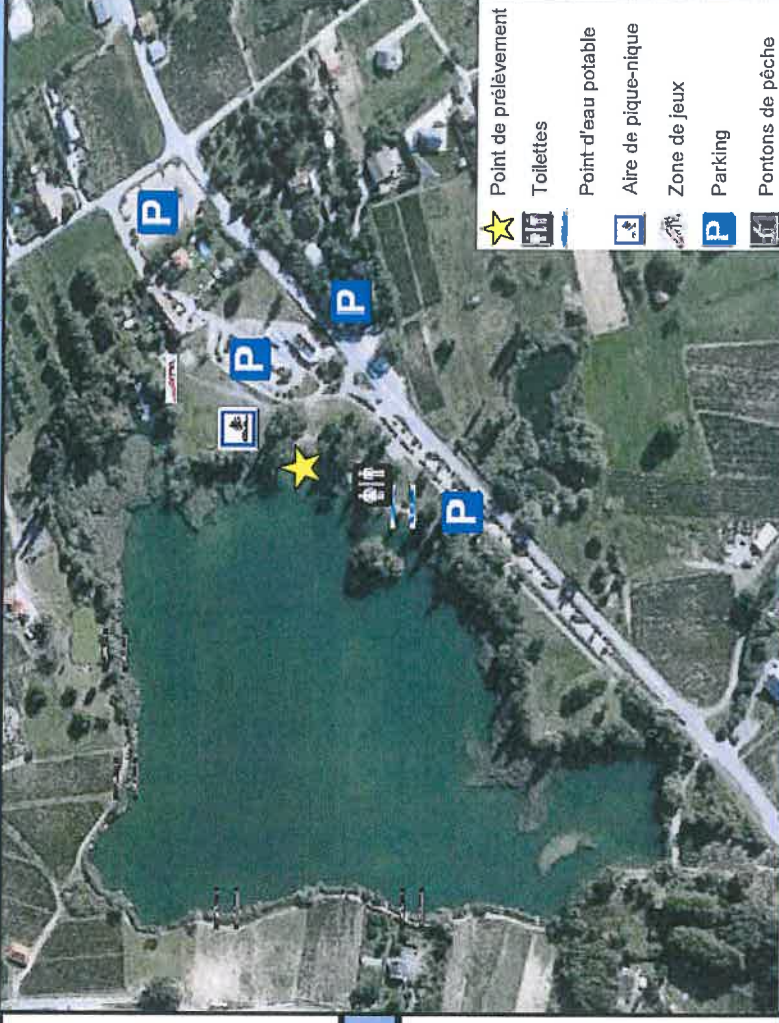
Caractéristiques de la baignade

Nom de la baignade : PLAN D'EAU DE SAINT ANDRE
Code plage : 271702078D073237
Commune : Les Marches
Département : Savoie
Région : Rhône-Alpes
Responsable : Mairie de Les Marches
Localisation du point de suivi ARS : X = 885344 m, Y = 2061549 m
Fréquentation : 20 baigneurs/jour maximum

Informations pratiques

Période de surveillance sanitaire : du 1^{er} juin au 31 août
Poste de secours : NON
Douches : NON
Toilettes : OUI
Point d'eau potable : OUI
Poubelles : OUI
Accessibilité aux personnes à mobilité réduite : NON
Accès autorisé aux animaux : NON
Usages : Baignade, pêche

Carte de la zone de baignade



- ★ Point de prélèvement
- Toilettes
- Point d'eau potable
- Aire de pique-nique
- Zone de jeux
- Parking
- Pontons de pêche

Qualité de l'eau de baignade

Directive de 1976

Année	2009	2010	2011	2012
Classement	B	B	B	B

A : Eau de bonne qualité - B : Eau de qualité moyenne
C : Eau pouvant être momentanément polluée - D : Eau de mauvaise qualité

Directive de 2006

Année	2009	2010	2011	2012
Classement				

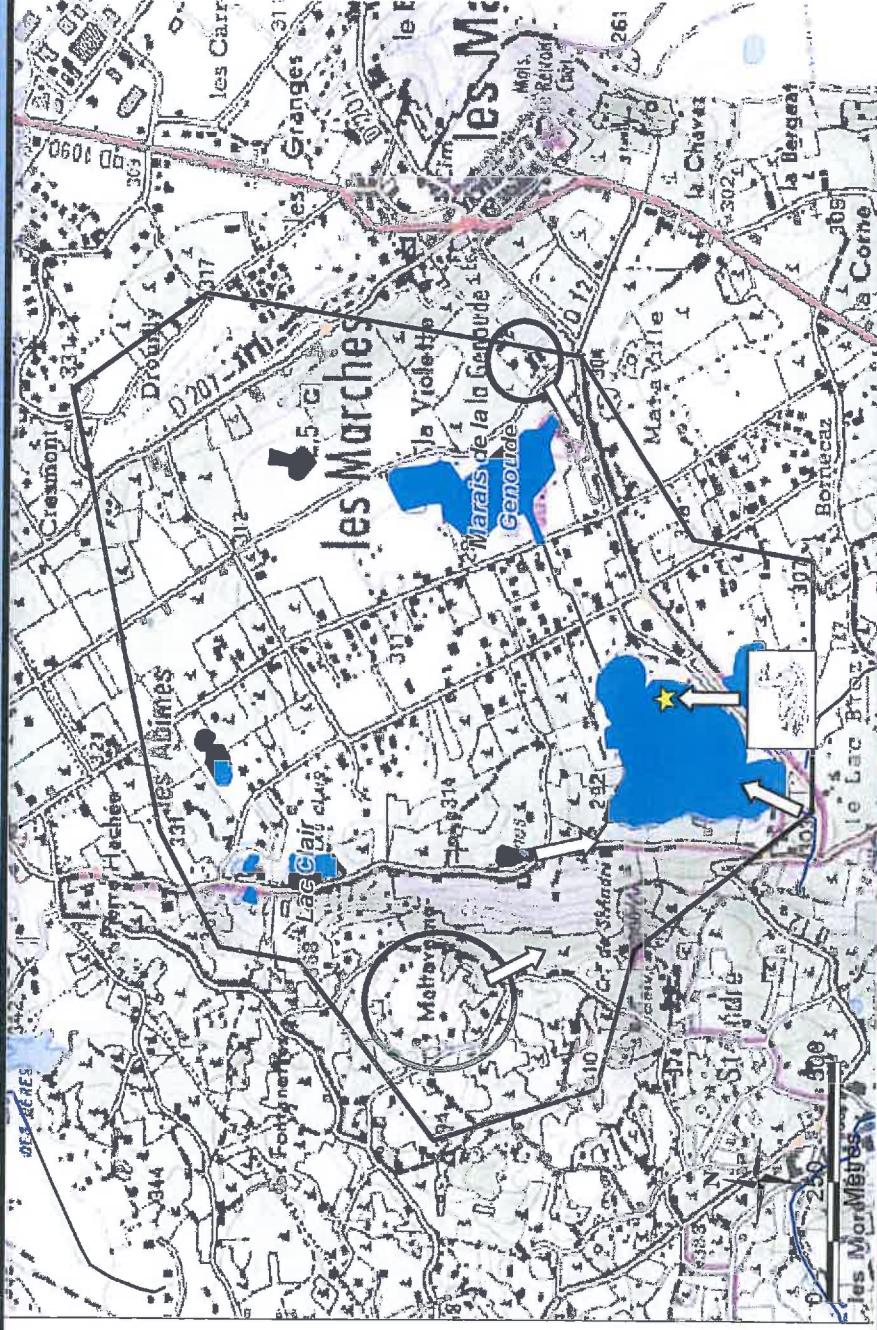
EXC : Eau d'excellente qualité - BON : Eau de bonne qualité

SUF : Eau de qualité suffisante - INSUF : Eau de qualité insuffisante

Aucun épisode de pollution* durant les saisons 2008 à 2012

* > 1800 E.coli/100 ml et/ou > 660 entérocoques/100ml

Présentation de la zone d'étude



- ★ Zone de baignade
- Périmètre d'étude
- Réseau de zones humides
- Source potentielle de pollution microbiologique
 - Ruisseaux
 - Assainissement Non Collectif
 - Population aviaire
- Importance de la pollution
 - ↑ Risque faible
 - ↑ Risque modéré
 - ↑ Risque significatif

Inventaire des sources potentielles de pollution et mesures de gestion

Diagnostic		Gestion préventive des pollutions		Préconisations	
Sources potentielles de pollution inventoriées	Impact	Distance de la zone de baignade	Indicateurs	Mesures de gestion préventive associées	Principales mesures de réduction/élimination des pollutions
Ruisseaux	Faible	---	Programme de surveillance réglementaire : 6 prélèvements réalisés du 1 ^{er} juin au 31 août	Fermeture de la zone de baignade en cas de résultats non conformes + Contre-analyse	Quantifier les flux bactériologiques entrant dans le plan d'eau (Mesures de débit et analyses bactériologiques)
Assainissement Non Collectif non conformes	Faible	400 à 600m			Réhabiliter les installations non conformes
Population aviaire	Faible	---			Sensibiliser les usagers sur les conséquences d'un apport de nourriture - Vider les poubelles le soir

Le profil de la zone de baignade est consultable en Mairie
Informations complémentaires sur : www.baignade.sante.gouv.fr