

MARTINIQUE, Fort-de-France

Profil de baignade de La Française (réalisé le 17/08/2011)

Description de la zone de baignade

Nature : sableuse et rocheuse

Longueur : 100 m

Largeur : 40 m

Profondeur moyenne : 1,50 m

Profondeur maximale : 2 m

Zone riveraine : zone aménagée

Occupation du sol : urbanisé

Pop. permanente : 94 000 hab.

Pop. Juillet-Août : sup. à 94 000 hab.



Dates de la saison balnéaire : Du 01/10 à 30/09

Localisation GPS du lieu de prélèvement de l'ARS : X : 708158 Y : 1615120 (Milieu de plage)

Fréquentation : 10 à 50 pers. /jour (max. à Pâques, Pentecôte, saison touristique, grandes vacances)

Equipements : poubelles, ponton, bancs, sanisettes mobiles (lors des fortes fréquentations)

Accessibilité aux animaux : interdit (sauf pour les malvoyants)

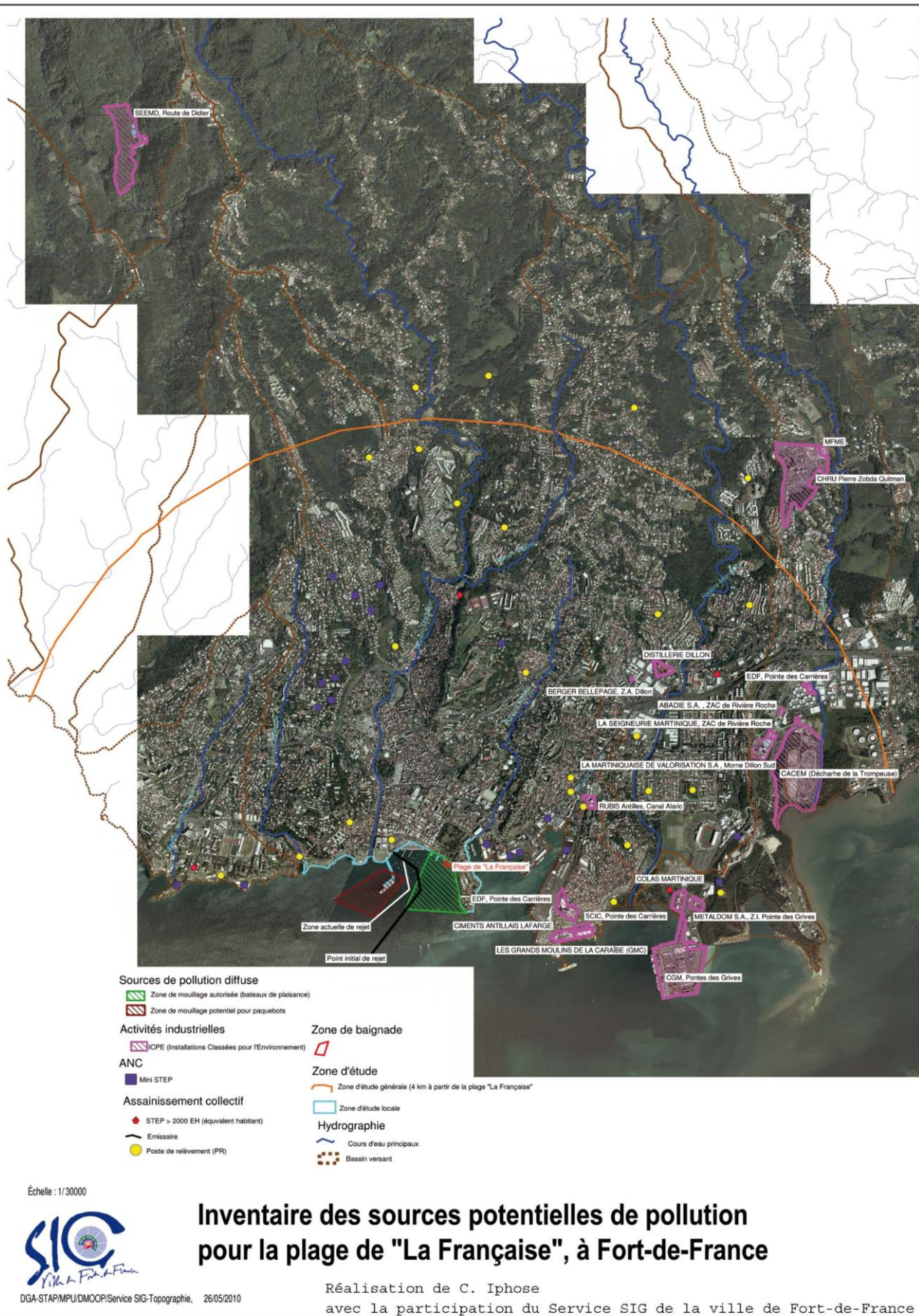
Autres activités : plaisance, transports maritimes (navettes), activités nautiques et culturelles

Historique de la qualité du milieu marin

Saison	2007	2008	2009	2010
Classement	C	A	A	A
Selon la Directive 2006 : excellente, bonne, suffisante, insuffisante				
Selon la Directive 76 : A : bonne qualité, B : qualité moyenne, C : eau pouvant être momentanément polluée, D : mauvaise qualité				

Inventaire des sources potentielles de pollution

Assainissement des eaux usées	Assainissement collectif, Assainissement non collectif
Assainissement des eaux pluviales	Rejets non traités
Activités industrielles	Rejets des eaux de process
Activités agricoles	Sans objet sur la zone
Autres sources	Vidange sauvage des eaux usées des bateaux, toilettes (gares routière et maritime)



Situation à risque (par ordre d'importance)			
Rejets à risque	Fréquence	Evaluation du risque	Durée probable de la contamination
Rejet sauvage des eaux usées des bateaux	Permanent	Fort	
Postes de relèvement	Accidentel	Moyenne	Temps de remise en état
Station d'épuration	Accidentel	Moyenne	
Poste d'auto-curage des égouts	Accidentel	Moyenne	
Assainissement non collectif	Accidentel	Faible	Temps de remise en état

Plan d'action : Calendrier des actions prévues		
Actions	Acteurs	Date de réalisation prévue
Evaluation des fosses septiques de la commune	ODYSSI (SPANC)	En cours
Mise en place de bassins de rétention le long des routes	DDE	A déterminer
Mise en place d'une zone de vidange		A déterminer
Fiabilisation des postes de relèvement, mise en place de nouveaux postes	ODYSSI	A la Pointe Simon : entretien (entre Janvier et Avril) A Volga Plage : à déterminer Mise en place de nouveaux postes : En cours
Evaluation de l'état de l'émissaire		En cours
Extension du réseau d'assainissement collectif par		Echéance pour les cas prioritaires : 2015, Echéance pour l'ensemble du territoire : 2025

Gestion des pollutions à court terme
<p>➤ En cas de mise en entretien du poste de relèvement de la Pointe Simon :</p> <ol style="list-style-type: none"> 1. Le Maire est prévenu à l'avance d'une mise en arrêt du poste 2. Le Maire émet un arrêté d'interdiction de la baignade juste avant le début des travaux 3. L'arrêté est aussitôt affiché sur le site de baignade <p>Durant cette période d'entretien, les eaux usées sont déversés dans la mer par un émissaire.</p> <p>Lorsque l'entretien est achevé :</p> <ol style="list-style-type: none"> 1. ODYSSI signale la remise en fonctionnement du poste 2. L'ARS effectue de nouvelles analyses 3. Si les résultats d'analyses sont conformes aux normes de qualité européennes, le Maire autorise la réouverture de la baignade en publiant un nouvel arrêté de réouverture et d'autorisation de baignade <p>➤ En cas de dysfonctionnement ponctuel du poste ou d'analyses non conformes: Le Maire émet un arrêté d'interdiction de baignade</p>