

Date d'élaboration du profil : Septembre 2012

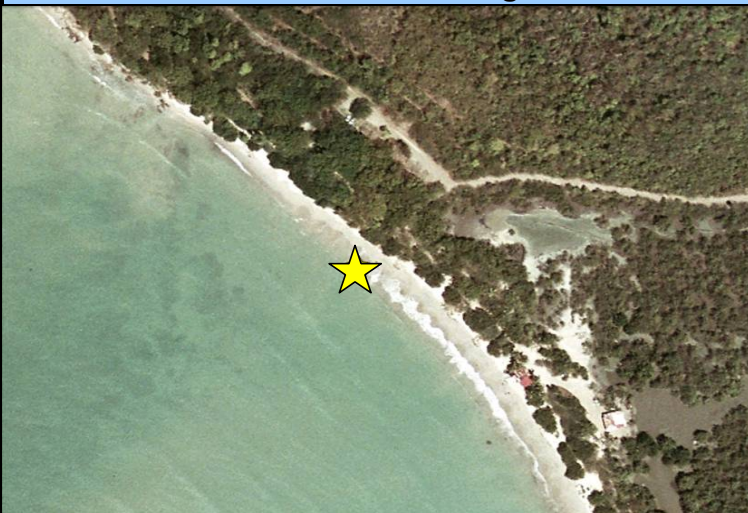
Mise à jour : Septembre 2012

Caractéristiques de la baignade

Nom de la baignade : ANSE MEUNIER
Code plage : 292003009M972147
Commune : Sainte-Anne
Département/Région : Martinique
Responsable : Mairie de Sainte-Anne
Période d'ouverture : Toute l'année
Localisation du point de suivi ARS : X= 727841 m, Y= 1594689 m
Fréquentation : 200 personnes/jour en moyenne



Carte de la zone de baignade



Informations pratiques

Poste de secours : NON
Accessibilité aux personnes à mobilité réduite : NON
Douches/Toilettes : NON
Point d'eau potable : NON
Poubelles : OUI
Accès autorisé aux animaux : NON
Usages : Baignade, pêche à la senne et traditionnelle

Qualité de l'eau de baignade

Directive de 1976

| Année | 2008 | 2009 | 2010 | 2011 |
|---|-------------|------|------|------|
| Classement (Directive de 1976) | Non classée | A | A | A |
| A : Eau de bonne qualité - B : Eau de qualité moyenne C : Eau pouvant être momentanément polluée - D : Eau de mauvaise qualité | | | | |

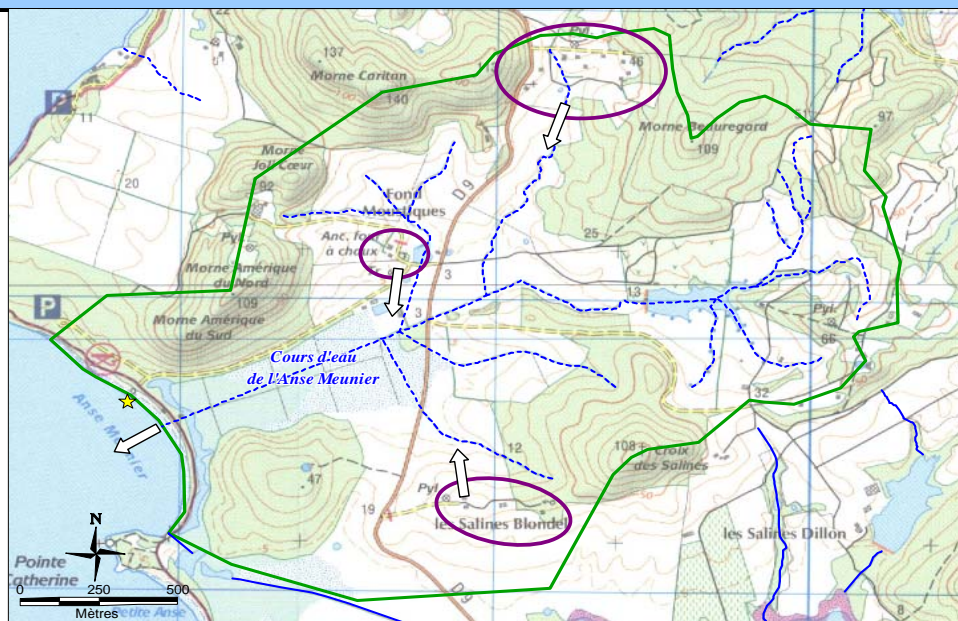
Directive de 2006

| Année | 2008 | 2009 | 2010 | 2011 |
|--|--|------|------|------|
| Classement (Directive de 2006) | Nombre insuffisant de données pour réaliser la simulation du classement | | | |
| EXC : Eau d'excellente qualité - BON : Eau de bonne qualité SUF : Eau de qualité suffisante - INSUF : Eau de qualité insuffisante | | | | |

Aucun épisode de pollution* durant les saisons 2006 à 2011

* > 1000 E.coli/100 ml et/ou > 370 entérocoques/100ml

Présentation de la zone d'étude



- ★ Zone de baignade
- Périmètre d'étude
- Source potentielle de pollution microbologique**
 - Cours d'eau temporaire
 - Présence potentielle d'installations ANC non conformes
- Importance de la pollution**
 - Risque faible
 - Risque modéré
 - Risque significatif

Inventaire des sources potentielles de pollution et mesures de gestion

| Diagnostic | | | Gestion préventive des pollutions | | Plan d'actions |
|--|--------|---------------------------------|--|--|---|
| Principales sources potentielles de pollution inventoriées | Impact | Distance de la zone de baignade | Indicateurs | Mesures de gestion préventive associées | Principales mesures de réduction/élimination des pollutions |
| Cours d'eau de l'Anse Meunier | Faible | --- | Programme de surveillance réglementaire : 24 prélèvements réalisés du 1 ^{er} octobre au 30 septembre | Fermeture de la zone de baignade en cas de résultats non conformes + Ouverture d'une fiche anomalie + Contre analyse | Quantification du flux apporté par le cours d'eau |
| Installations d'Assainissement Non Collectif non conformes | Faible | Présence potentielle | | | Intégrer les résultats des enquêtes de conformité des installations Réhabilitation des installations non conformes |

Le profil de la zone de baignade est consultable en Mairie
Informations complémentaires sur : www.baignade.sante.gouv.fr