

PROFIL DE Baignade

Date d'élaboration initiale : Décembre 2011
Dernière actualisation : Juin 2022

CONSEILS AUX Baigneurs



• En cas d'urgence, appelez le 112



• Respectez les interdictions qui pourraient être prononcées en cours de saison par la commune.



• Évitez de vous baigner pendant une pluie ou après un orage : des eaux usées sont susceptibles de se déverser dans les eaux pluviales



• Méfiez-vous des écoulements sur la plage : ces rejets peuvent être contaminés et ne sont pas des espaces de jeu privilégiés. Apprenez aux enfants à les éviter.

Plage du Château

COMMUNE DE LANDUNVEZ



CLASSEMENT ARS DE LA QUALITÉ DES EAUX DE Baignade



Année	2018	2019	2020	2021
Qualité	 Insuffisante	 Insuffisante	 Non-classé	 Non-classé

Classement au cours des 4 dernières années (Directive 2006/7/CE)

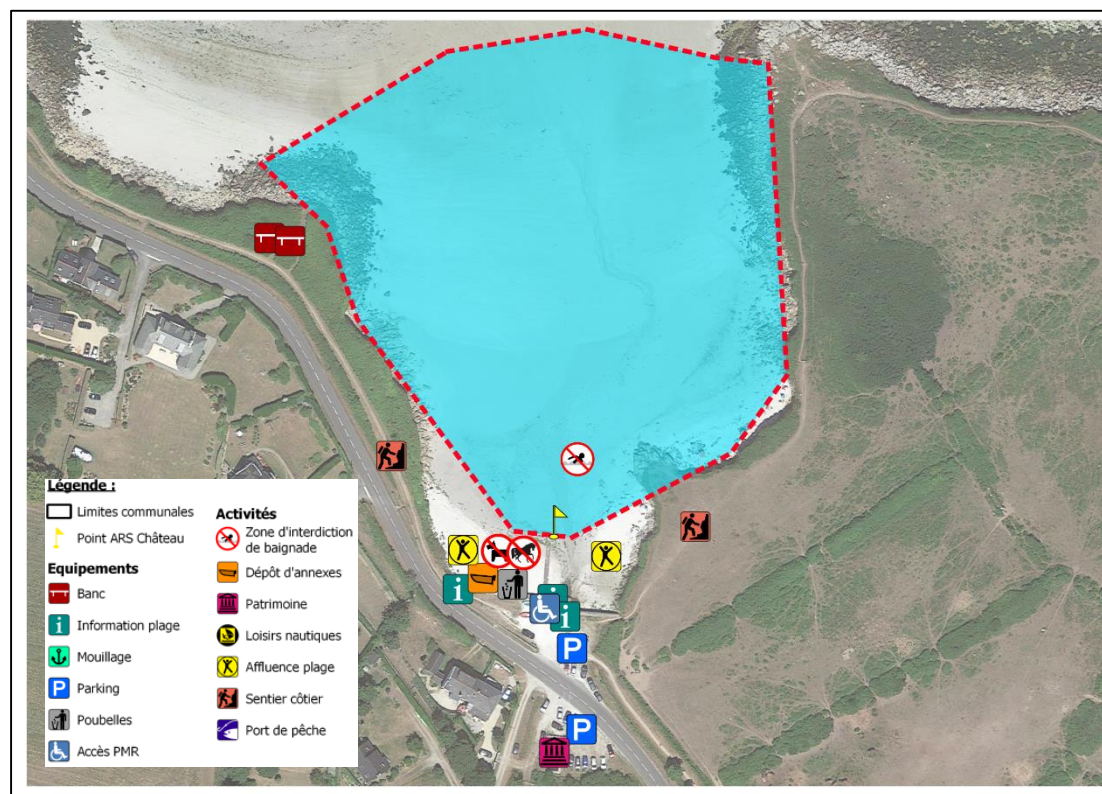
INFRA-STRUCTURES / ÉQUIPEMENTS



SOURCES POTENTIELLES DE POLLUTION BACTÉRIOLOGIQUE DE LA ZONE DE Baignade IDENTIFIÉES SUR LE BASSIN VERSANT

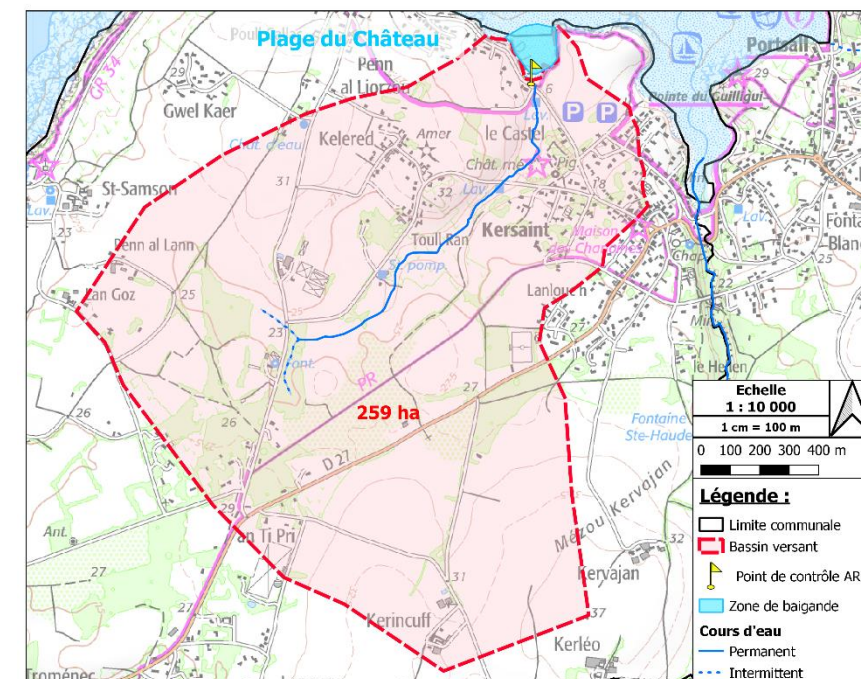
Thème	Problème identifié	Préconisations
EAUX PLUVIALES (EP)	Lessivage du bassin versant en tps de pluie	Fermeture préventive selon alerte pluviométrique à +48h
	Déversoir d'orage, interconnexions entre le réseau EU et EP	Contrôles de branchement et suivi des mises en conformité
EAUX USÉES (EU)	Débordement des postes de relevage	Sécurisation des ouvrages (alarmes, bache de rétention, entretien,...)
	Assainissement non collectifs (ANC) défectueux	MAJ du diagnostic et mise en conformité des installations
AGRICULTURE	Épandage, pâturages, abreuvements	Sensibiliser aux bonnes pratiques, aménager le territoire
TOURISME	Caravanage, camping-car, fourgon aménagé	Limitation temps de séjour, interdiction de tout dépôtage sauvage
FAUNE	Colonie d'oiseau de mer	Suivi des fréquentations

LOCALISATION DES ACTIVITÉS ET ÉQUIPEMENTS PRÈS DE LA PLAGE



Localisation du point de suivi ARS (Lambert 93) : X = 80114 Y = 2418349
Période de surveillance sanitaire : du 15 juin au 15 septembre
Heure de surveillance : Baignade non surveillée
Échouage d'algues vertes : Pas de sensibilité particulière
Évolution de la qualité de l'eau : Stable depuis 2 ans

DÉLIMITATION DU BASSIN VERSANT HYDROGRAPHIQUE



Personne responsable de la baignade : Le Maire
Numéro de téléphone de la mairie : 02 98 89 91 02
Fréquentation moyenne journalière estimée en été : 100 personnes
Prolifération du phytoplancton : Pas de sensibilité particulière
Risque de déclassement : Potentiel