

# PROFIL DE Baignade

Date d'élaboration initiale : Décembre 2011  
Dernière actualisation : Septembre 2024

## CONSEILS AUX Baigneurs



• En cas d'urgence, appelez le 112



• Respectez les interdictions qui pourraient être prononcées en cours de saison par la commune.



• Évitez de vous baigner pendant une pluie ou après un orage : des eaux usées sont susceptibles de se déverser dans les eaux pluviales



• Méfiez-vous des écoulements sur la plage : ces rejets peuvent être contaminés et ne sont pas des espaces de jeu privilégiés. Apprenez aux enfants à les éviter.

# Plage de Penfoul

COMMUNE DE LANDUNVEZ



## CLASSEMENT ARS DE LA QUALITÉ DES EAUX DE Baignade



Année	2020	2021	2022	2023
Qualité	 Bonne	 Bonne	 Bonne	 Bonne

Classement au cours des 4 dernières années (Directive 2006/7/CE)

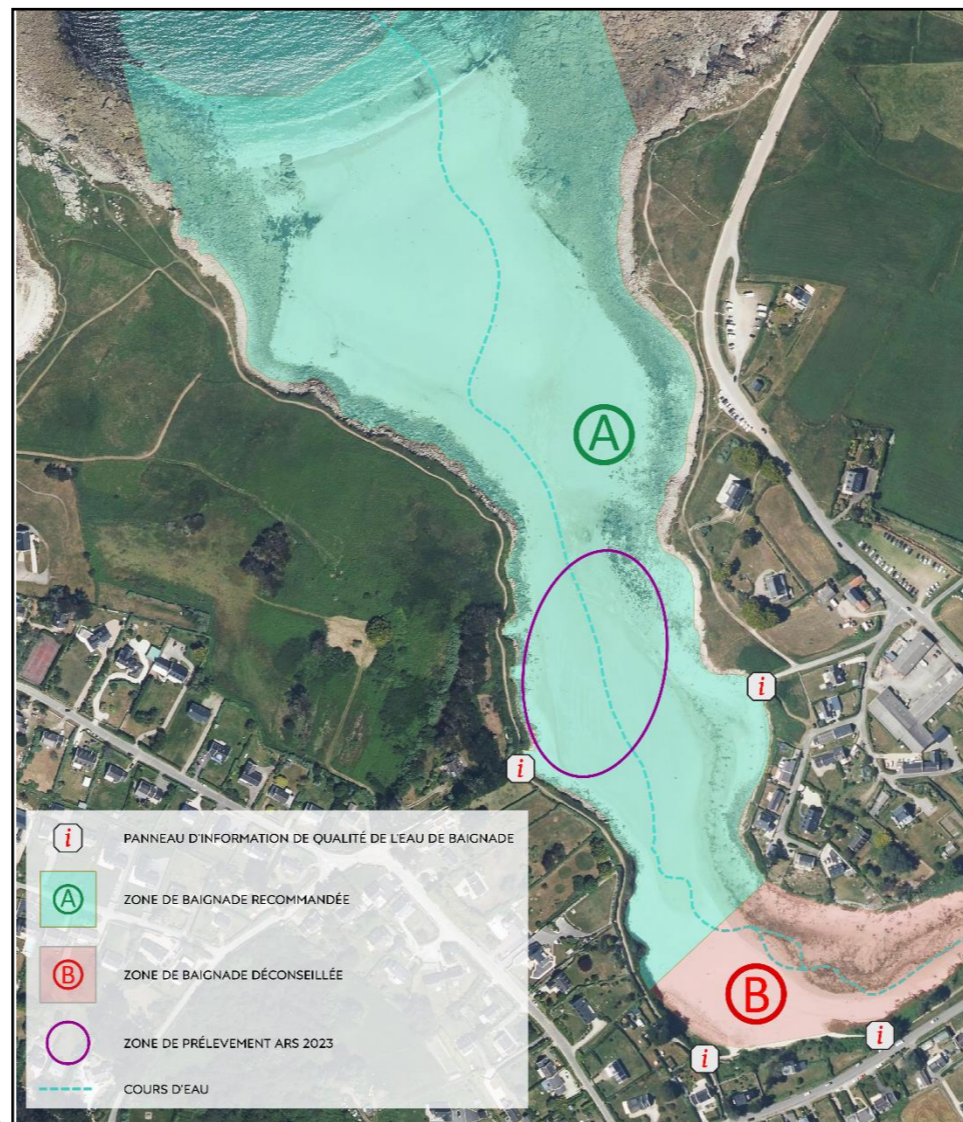
## INFRA-STRUCTURES / ÉQUIPEMENTS



## SOURCES POTENTIELLES DE POLLUTION BACTÉRIOLOGIQUE DE LA ZONE DE Baignade IDENTIFIÉES SUR LE BASSIN VERSANT

Thème	Problème identifié	Préconisations
EAUX PLUVIALES (EP)	Lessivage du bassin versant en tps de pluie	Fermeture préventive selon alerte pluviométrique à +48h
	interconnexions entre le réseau EU et EP	Contrôles de branchement et suivi des mises en conformité
EAUX USÉES (EU)	Débordement des postes de relevage	Sécurisation des ouvrages (alarmes, bache de rétention, entretien,...)
	Assainissement non collectifs (ANC) défectueux	MAJ du diagnostic et mise en conformité des installations
AGRICULTURE	Épandage, pâturages, abreuvements	Sensibiliser aux bonnes pratiques, aménager le territoire
TOURISME	Caravanage, camping-car, fourgon aménagé	Limitation temps de séjour, interdiction de tout dépôtage sauvage
FAUNE	Animaux domestiques (chiens, chevaux), colonies oiseaux	Opération de communication sur les déjections canines

## LOCALISATION DES ACTIVITÉS ET ÉQUIPEMENTS PRÈS DE LA PLAGE



Localisation du point de suivi ARS (Lambert 93) : X = 128596 Y = 6853839

Personne responsable de la baignade : Le Maire

Période de surveillance sanitaire : du 15 juin au 15 septembre

Numéro de téléphone de la mairie : 02 98 89 91 02

Heure de surveillance : Baignade non surveillée

Fréquentation moyenne journalière estimée en été : 200 personnes

Échouage d'algues vertes : Pas de sensibilité particulière

Prolifération du phytoplancton : Pas de sensibilité particulière

Évolution de la qualité de l'eau : Stable depuis 4 ans

Risque de déclassement : Potentiel

## DÉLIMITATION DU BASSIN VERSANT HYDROGRAPHIQUE

