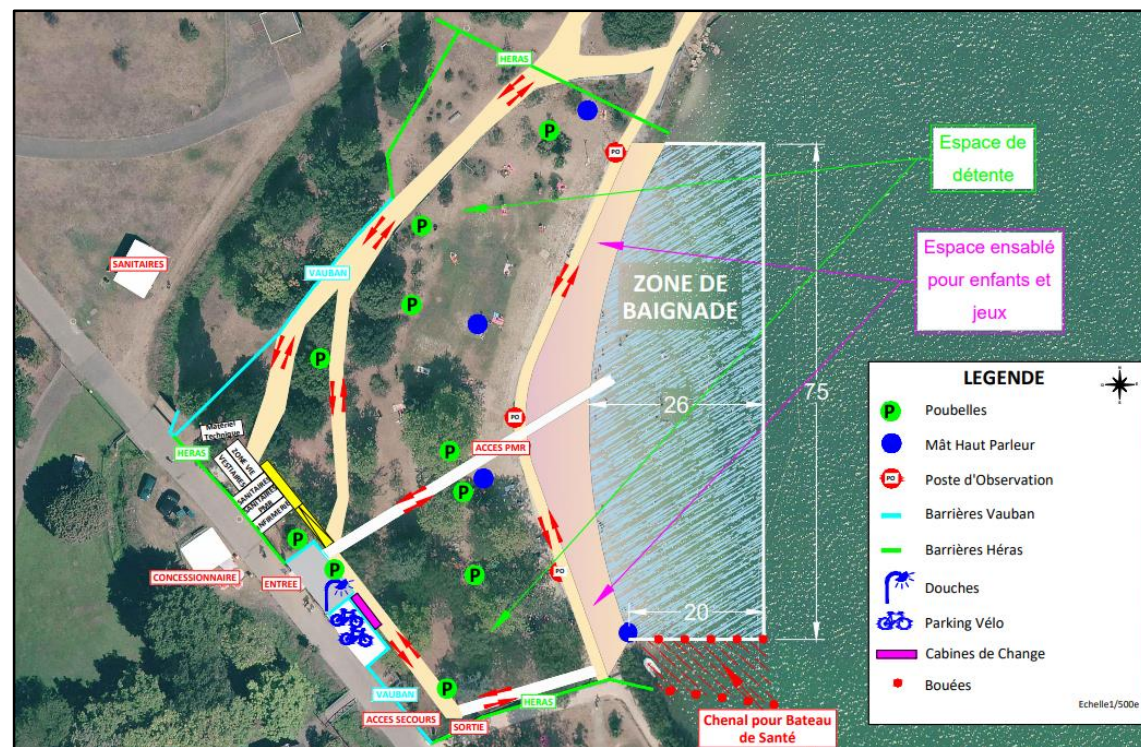


# Fiche synthèse du profil de baignade du lac de La Ramée à Tournefeuille

Mise à jour du profil : Avril 2022

## Caractéristiques de la zone de baignade et plan de la zone de baignade

Paramètres	Caractéristiques	
Description générale	Nom	Baignade lac de la Ramée
	Commune	Tournefeuille
	Département	Haute-Garonne
	Région	Occitanie
Dimension de la zone de baignade	Superficie	1 850m <sup>2</sup>
	Profondeur moyenne	1,70m
	Profondeur maximale	3,70m
	Volume	3 200m <sup>3</sup>
Fréquentation recommandée de la zone de baignade	FMI (instantanée)	320 baigneurs
	FMJ (journalière)	1 060 baigneurs
Sanitaires	WC	7 dont 1 adapté PMR à 50m
	Douches	4 adapté PMR à 40m
	Vestiaires	OUI
Sécurité du site	Gestionnaire	TOULOUSE METROPOLE
	Surveillance	OUI, renforcée en cas d'affluence
	Poste de secours	2 situés à 50m et 350m
	Accès pompier	OUI, entrée de zone de baignade
	Embarcation motorisée	OUI
	Autres ...	1 maître-chien (nuit, 7j/7j) + 3 agents de sécurité (journée, 7j/7j) + 2 agents de sécurité (journée, le week-end), plage de baignade clôturée
	Accès	Gratuit
	Panneau d'affichage	Présent
Périodes et horaires d'ouverture	Période d'ouverture	09 juillet au 28 août
	Horaires de surveillance	10h00 à 19h00



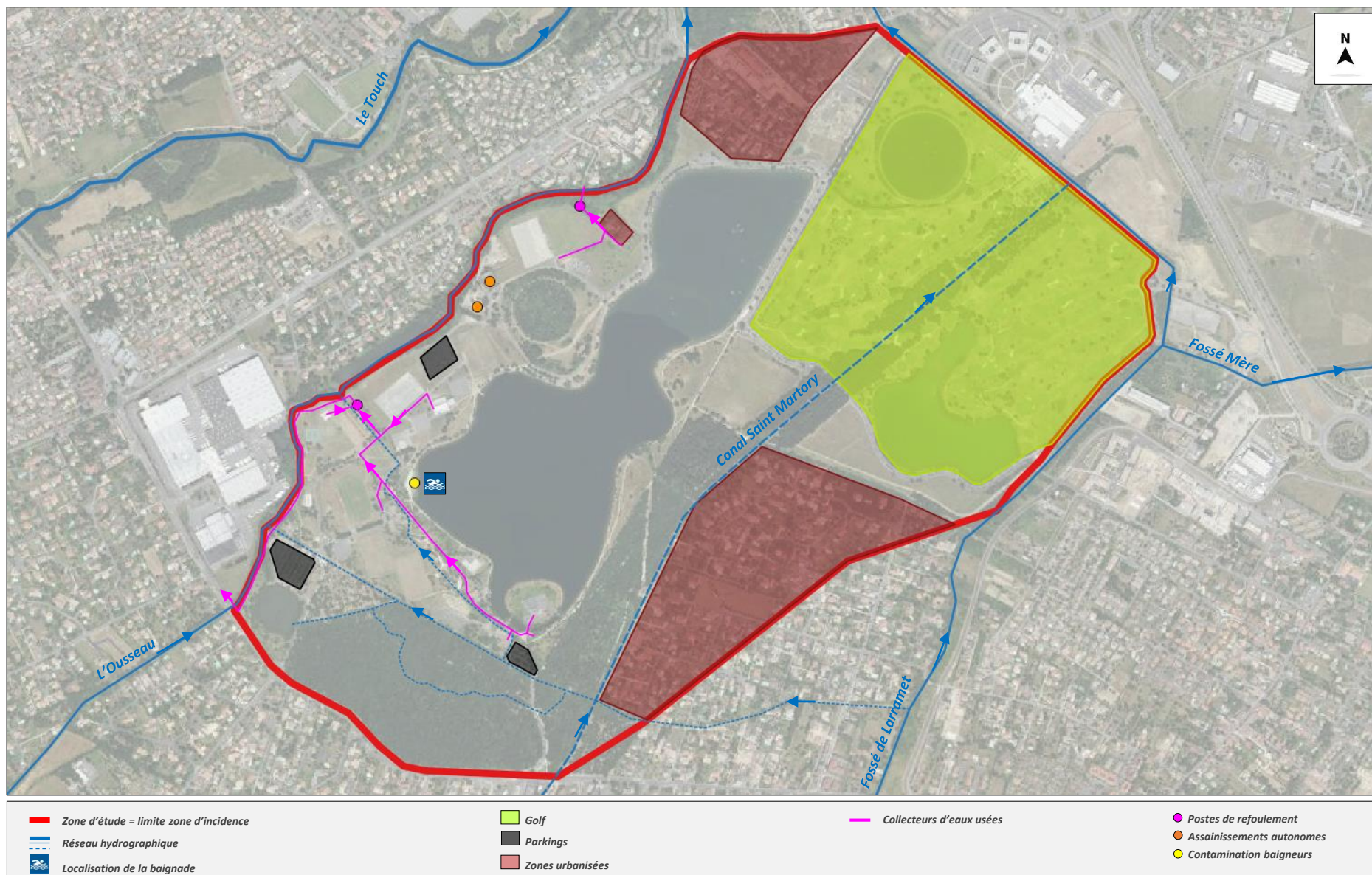
## Historique de la qualité de l'eau

Qualité de l'eau au cours des dernières années (au moins 4 années) selon la réglementation 2006/7/CE :

Année	2017	2018	2019	2020	2021
Classement qualité de l'eau					
Liste des épisodes de pollution	Néant	Néant	Néant	Néant	Efflorescence cyanobactéries
Fermeture de la baignade	Néant	Néant	Néant	Néant	Du 11/08 au 15/08

Excellent 
 Bon 
 Suffisant 
 Insuffisant 
 Insuffisamment de prélèvements 
 Site non classé 
 Non suivi

## Localisation des sources de pollution



**Autres sources de pollution diffuses :** avifaune, animaux de compagnie, rongeurs, cyanobactéries

Diagnostic et mesures de gestion

Risques	Type	Incidence	Niveau de risque	Paramètres contrôlés	Acteurs du suivi	Mesures de gestion annexes <i>*Mesures de gestion proposées, non appliquées à ce jour.</i>
<b>Bactériologique</b>	Concentrations excessives en germes pathogènes	Chronique	<b>FAIBLE</b>	<i>E. Coli</i> et entérocoques intestinaux Suivi bimensuel réglementaire en période de baignade	<b>ARS, Laboratoire</b>	-
	Contamination interhumaine (ZB)	Chronique	<b>MOYEN</b>			Gestion du nombre de baigneurs
	Eaux usées (Collectif) Postes de refoulement Réseau de canalisations	Chronique Ponctuelle Chronique	<b>FAIBLE</b>			-
			<b>NUL</b>			Suivi et entretien des installations
			<b>FAIBLE</b>			<i>Inspection du réseau *</i>
	Eaux usées (ANC) Bâtiment service des sports Bâtiment espaces verts	Chronique Chronique Chronique	<b>FAIBLE</b>			-
			<b>NUL</b>			Suivi de l'installation (Mairie de Toulouse)
			<b>Indéterminé</b>			<i>Diagnostic de l'installation, remise en conformité (Mairie de Toulouse) *</i> <i>Mise en place de dispositifs canins : caninettes, distributeurs de sacs*</i> <i>Création d'un canipark (en discussion)</i>
Animaux de compagnie	Chronique	<b>MOYEN</b>	Accès interdit des animaux en zone de baignade et sur l'ensemble du lac <i>Suivi de l'avifaune : inventaires*</i>			
Avifaune	Chronique	<b>Indéterminé</b>	Ramassage des déchets, entretien des abords, suivi des rongeurs, sensibilisation du public			
Rongeurs	Chronique	<b>FAIBLE</b>				
<b>Turbidité</b>	Origine planctonique	Ponctuelle	<b>FAIBLE</b>	Indice de Secchi, chlorophylle (a)	<b>ARS, gestionnaire de baignade, prestataire extérieur</b>	<i>Suivi trophique*</i>
	Origine minérale	Ponctuelle	<b>FAIBLE</b>	Indice de Secchi		
<b>Cyanobactéries</b>	Présence / fortes biomasses	Ponctuelle	<b>MOYEN</b>	Suivi visuel quotidien, mesures physico-chimiques, dosage chlorophylle (a), comptage et conversion en biovolume des cyanobactéries, dosage des cyanotoxines Suivi bimensuel réglementaire en période de baignade	<b>ARS, gestionnaire de baignade, Laboratoire, prestataire extérieur</b>	<i>Suivi trophique, mise en place d'un barrage flottant antipollution*</i>
<b>Eutrophisation</b>	GOLF	Chronique	<b>MOYEN</b>	-	-	-
<b>Autres polluants</b>	Hydrocarbures : parking	Ponctuelle	<b>FAIBLE</b>	Suivi visuel quotidien	<b>Gestionnaire, ARS, prestataire extérieur</b>	-