

Caractéristiques de la zone de baignade

Nom de la baignade : LA LOUE AU PONT DE CHAMPAGNE/LOUE

Code plage :

Coordonnées géographiques L93 :

X= 913 707 Y= 6 664136

Superficie zone de baignade : 54 m / 9 m

Commune : CHAMPAGNE-SUR-LOUE

Département : JURA (39)

Responsable : Communauté de communes du Val d'Amour

Période d'Ouverture : 1er juillet au 31 août

Fréquentation :

Surveillance : Non

Panneau d'affichage : Oui sur période d'ouverture

Accessibilité PMR : Non

Douche et sanitaires : Non

Accès animaux : Autorisé

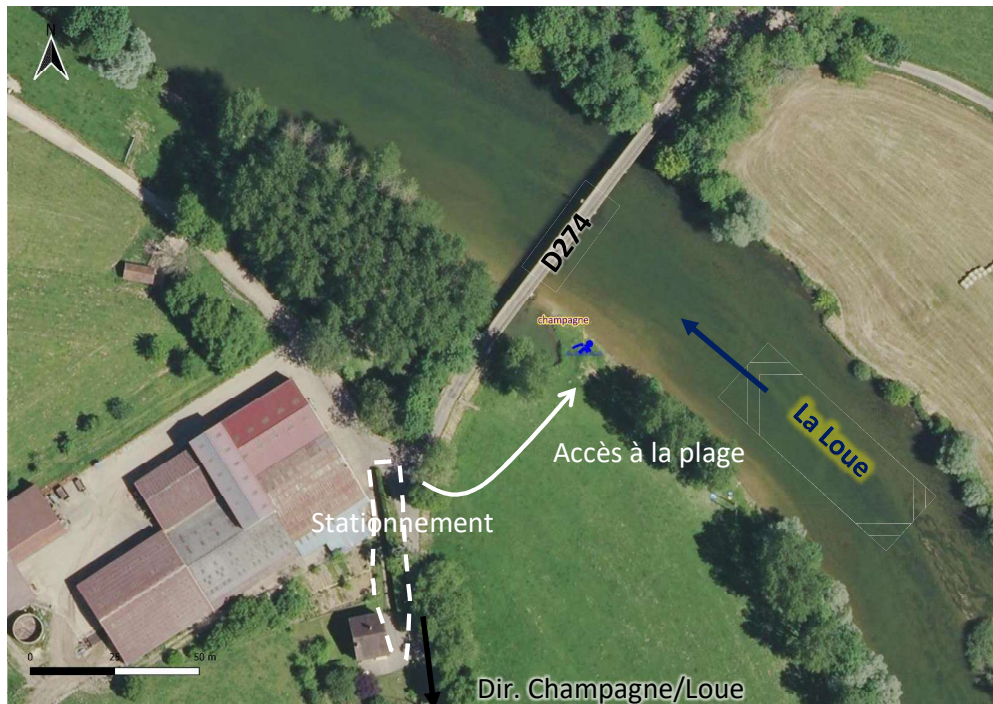
Parking : Au camping, sinon non démarqué

Structures d'accueil : Camping de la Louve (40 empl.)

Type : eau douce courante

Nature de la plage : Sables, graviers, galets

Alimentation : La Loue



Qualité de la zone de baignade

2021	Valeurs limites :	EC	Strepto
	bon/moyen	100	100
	moyen/mauvais	1800	660
	22-juin	1100	570
	6-juil	550	270
	26-juil	46	61
	03- août	110	390
	17- août	230	93

Historique des classements			
2017	2018	2019	2020

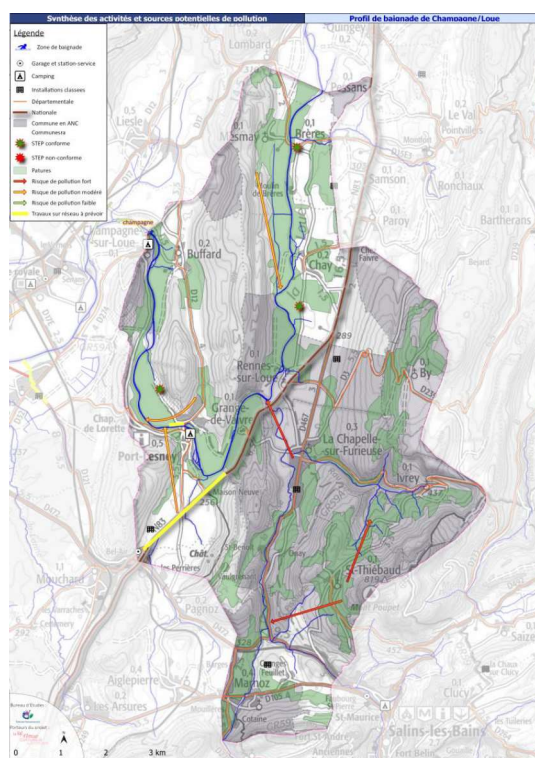
A partir de la saison balnéaire 2013, le mode de calcul du classement est modifié en application de la directive européenne 2006/7/CE. [Pour en savoir plus](#)

Pour la zone de baignade de Belmont, entre 2014 et 2018, la qualité de l'eau est caractérisée d'insuffisante. Pour cela, le site a été fermé pour toute la saison 2018.

La réouverture a été actée en 2019 sur la base des éléments fournis en particulier sur la réalisation de travaux sur les stations de traitement des eaux usées en amont des sites, identifiées comme source de pollution de l'eau.

Inventaire des sources de pollution et mesures de gestion

Diagnostic				Propositions prévisionnelles de gestion préventive des pollutions	Propositions prévisionnelles de plan d'action
Activités ou risques potentiels	Causes	Distance / plage	Impact	Mesures de gestion/Procédures	Mesures de réduction des pollutions
Réseaux assainissement Port-Lesney	Regards débordants				Remplacement des regards sur la N83 par des tampons étanches boulonnés / Poursuivre la mise en séparatif
Réseaux assainissement Salins	Taux de collecte faible / Entrée d'eaux claires parasites / Déversement vers la Furieuse / Mauvais branchements / Diamètre de collecteur inadéquat / Dysfonctionnements	Environ 10 km	Impact modéré	1- Si fuite d'assainissement constatée : analyse de la qualité bactériologique rapide	Réalisation des travaux préconisés / Etablir un courrier d'information sur les obligations de raccordement
Assainissement camping	Fuite accidentelle des cuves de stockage	100 m	Impact faible	2- fermeture baignade si mauvaise qualité bactériologique	Contrôle, vidange et désinfection de la cuve de rétention des EU des sanitaires 1/an
Assainissement non collectif	Rejets de certaines filières non conformes vers le milieu naturel	A partir de 1 km	Impact modéré		Diagnostic en priorité les ANC en bord de Loue / Sensibiliser les habitants
Pâturages	Apports d'éléments nutritifs / Contamination liée au lessivage des déjections animales et piétinement des cours d'eau	1 à 10 km	Impact modéré	/	Diagnostics individualisés / formation des agriculteurs / fiabiliser les stockages, l'utilisation des produits phytosanitaires et la gestion des déchets
Risque routier	Fuite de réservoir de véhicules stationné à proximité	100 m	Impact faible	1 -appel des pompiers en cas d'accident et confinement de la pollution par des matériaux absorbants 2- analyse de la qualité rapide de l'eau de baignade et fermeture si pollution détectée	Mise en place d'un parking matérialisé



Localisation des sources de pollution sur la zone d'étude