

Date d'élaboration du profil : Septembre 2012

Mise à jour : Septembre 2012

Caractéristiques de la baignade

Nom de la baignade : GRAND MACABOU

Code plage : 292003012M972150

Commune : Vauclin

Département/Région : Martinique

Responsable : Mairie du Vauclin

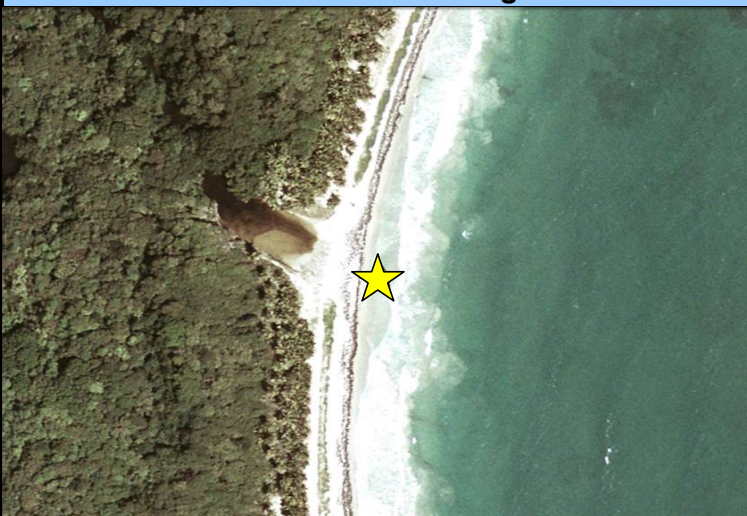
Période d'ouverture : Toute l'année

Localisation du point de suivi ARS : X= 734505 m, Y= 1604707 m

Fréquentation : Une dizaine de personnes/jour



Carte de la zone de baignade



Informations pratiques

Poste de secours : NON

Accessibilité aux personnes à mobilité réduite : NON

Douches/Toilettes : NON

Point d'eau potable : NON

Poubelles : NON

Accès autorisé aux animaux : NON - Chevaux tolérés

Usages : Baignade, randonnées équestres

Qualité de l'eau de baignade

Directive de 1976

Année	2008	2009	2010	2011
Classement (Directive de 1976)	A	A	B	A
A : Eau de bonne qualité - B : Eau de qualité moyenne C : Eau pouvant être momentanément polluée - D : Eau de mauvaise qualité				

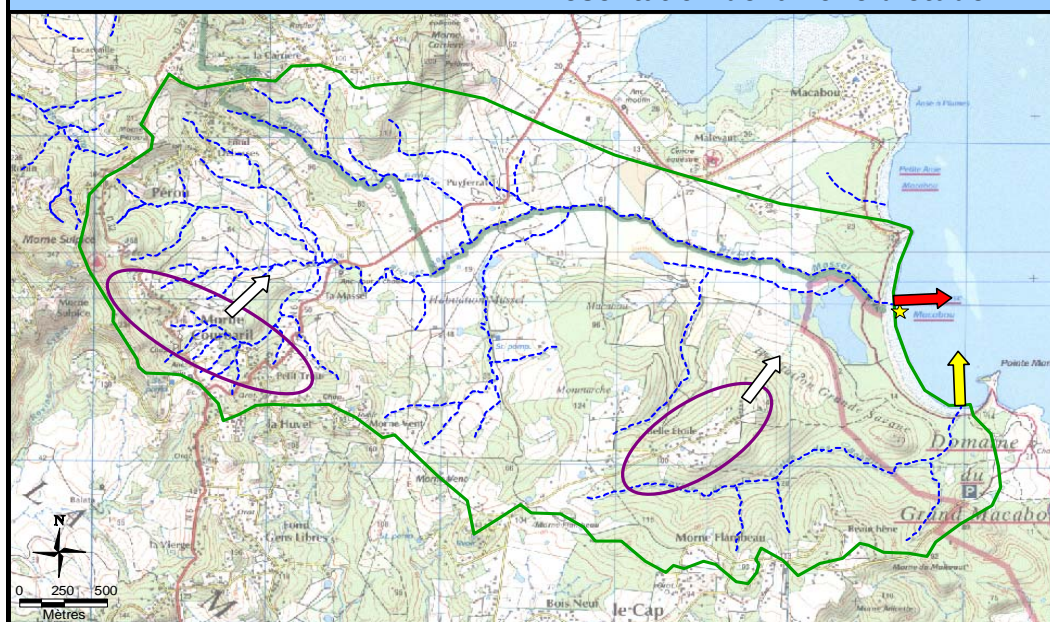
Directive de 2006

Année	2008	2009	2010	2011
Classement (Directive de 2006)			EXC	EXC
EXC : Eau d'excellente qualité - BON : Eau de bonne qualité SUF : Eau de qualité suffisante - INSUF : Eau de qualité insuffisante				

3 épisodes de pollution* durant les saisons 2006 à 2011

* > 1000 E.coli/100 ml et/ou > 370 entérocoques/100ml

Présentation de la zone d'étude



- ★ Zone de baignade
- Périmètre d'étude

Source potentielle de pollution microbiologique

- Cours d'eau permanent
- - - Cours d'eau temporaire
- Présence potentielle d'installations
- ANC non conformes

Importance de la pollution

- Risque faible
- Risque modéré
- Risque significatif

Inventaire des sources potentielles de pollution et mesures de gestion

Diagnostic			Gestion préventive des pollutions		Plan d'actions
Principales sources potentielles de pollution inventoriées	Impact	Distance de la zone de baignade	Indicateurs	Mesures de gestion préventive associées	Principales mesures de réduction/élimination des pollutions
Rivière Massel	Significatif	---	Programme de surveillance réglementaire : 24 prélèvements réalisés du 1 ^{er} octobre au 30 septembre	Fermeture de la zone de baignade en cas de résultats non conformes + Ouverture d'une fiche anomalie + Contre analyse	Gestion de l'embouchure des ravines
Ravine de la Coulée des Bandits	Modéré	600 m			Quantification des flux bactériologiques arrivant à la zone de baignade
Installations d'Assainissement Non Collectif non conformes	Faible	Présence potentielle			Intégrer les résultats des enquêtes de conformité des installations Réhabilitation des installations

Le profil de la zone de baignade est consultable en Mairie
Informations complémentaires sur : www.baignade.sante.gouv.fr